



Českosaské Švýcarsko *bezbariérové*

- České Švýcarsko
- Sächsische Schweiz



*Do hor a skal, tam v jejich stín,
v převisů chladivý, temný klín,
do hor a skal, v soutěsek slůj,
kde zpívá v rokli říčka zpěv svůj,
pešinou strmou, již větve cloní,
k útesům, na nichž v slunci voní
krvavé horské růže!*


*Švýcarský putník
Průvodce po Českém Švýcarsku
Ferdinand Náhlik*

České Švýcarsko, s přáteli jde všechno snáze

4 - 5
Úvod

6 - 7
Piktogramy

Obsah

		8 - 11 Doprava
12 - 15 Infocentra		16 - 29 Ubytování, gastronomie
30 - 35 Kultura, volný čas		36 - 39 Nabídka aktivního vyžití
40 - 41 Důležité kontakty		42 - 47 Trasy pro vozíčkáře a handbikery
48 - 51 Tipy na výlety		52 - 53 Na skok k sousedům
54 - 55 Mapa		



Bezbariérové zážitky v Českosaském Švýcarsku


Jsmo potěšeni, že právě Vy otevíráte tuto publikaci, která Vám pomůže zorientovat se v tak krásném a rozsáhlém prostředí, kterým je Národní park České Švýcarsko a jeho okolí.

Je to krajina členitá, rozeklaná hlubokými údolími a plná skalních věží, ale brožura Českosaské Švýcarsko bezbariérové ji zpřístupňuje i osobám s omezenou pohyblivostí, uživatelům invalidního vozíku, seniorům a také rodinám s kočárky.

Věříme, že si zde každý, dle míry svého handicapu, vybere z nemalé nabídky restauračních a ubytovacích zařízení či z tipů na výlety jak s vozíkem, tak na handbiku. Jistě oceníte i informace o bezbariérové dopravě, přístupnosti informačních center nebo o možnostech kulturního a aktivního vyžití.

Krajina přírodního i kulturního bohatství Českosaského Švýcarska je krajina, jejíž zrod sahá do doby před více než 90 miliony lety a osídlena byla již před 10 000 lety lovci střední doby kamenné. Je to krajina nádherných skalních útvarů, věží, bran, roklí, soutěsek, malebných kaňonů a v neposlední řadě také vyhlídek. Tato oblast je domovem mnoha druhů živočichů a rostlin. Nalézají se zde i druhy vzácné nebo kriticky ohrožené. Národním parkem bylo České Švýcarsko vyhlášeno k 1. 1. 2000.

K Českému Švýcarsku neodmyslitelně patří i Saské Švýcarsko. Jedná se vlastně o jednu oblast - Českosaské Švýcarsko, kterou pomyslně rozděluje pouze státní hranice. A také proto jsme se pro Vás snažili vybrat to nejzajímavější i ze sousedního regionu.



O jméno této oblasti se zasloužili dva švýcarští malíři Adrian Zingg a Anton Graff, kteří v druhé polovině 18. století působili na Akademii v Drážďanech a kterým zdejší kraj tolik učaroval a připomínal svou domovinu.

Tento kraj je neméně zajímavý také svým bohatstvím kulturním, jehož památky mají hodnotu národního i nadnárodního významu. Navštívit můžete také řadu zajímavých měst a malebných vesniček s jedinečnou architekturou tzv. podstávkových domů. Některá místa jsou známá i z našich filmových pohádek jako například Prácheň nebo Dolský mlýn, který je ukryt v údolí řeky Kamenice.

Vydejte se tedy s námi za poznáním do krajiny tajemství – Českosaského Švýcarska. Průvodcem a rádcem Vám bude tato brožura. Více podrobných informací získáte v našem informačním středisku v Domě Českého Švýcarska v Krásné Lípě.

Obecně prospěšná společnost České Švýcarsko
Křínické nám. 1161/10
407 46 Krásná Lípa
Tel.: +420 412 383 000
E-mail: ops@ceskesvycarsko.cz
www.ceskesvycarsko.cz
www.akce.ceskesvycarsko.cz

Význam a vysvětlení piktogramů

Piktogramy i samotné hodnocení přístupnosti bylo převzato z obdobného mapování v Saském Švýcarsku. Zde vycházejí z německé normy DIN 18024/18025, ale v některých hodnoceních se liší. Cílem není striktní certifikace podle normy, ale pokud možno objektivní a z pohledu uživatele podrobný popis zařízení, který poslouží vozíčkáři nebo jinak tělesně handicapovanému v rozhodování, zda je konkrétní místo nebo objekt pro něj vhodný.

Důvod, proč se při mapování Českého Švýcarska využívá hodnocení přístupnosti ze sousední země, je vzájemná provázanost regionů, plánované společné vydání brožury Českosaské Švýcarsko bezbariérové a absence jednotného hodnocení bezbariérovosti v rámci České republiky.

Piktogram se přiděluje v případě, že všechny parametry u něj uvedené jsou plně nebo z větší části splněné. Parametry, které se liší, jsou uvedeny v textu. Parametry, které nejsou v textu uvedeny, jsou splněny a odpovídají rozměrům uvedeným u jednotlivých piktogramů. Drobné odchylky od požadovaných hodnot neznamenaají nepřidělení daného piktogramu.

Přidělování ikon vyjadřující míru bezbariérovosti bylo použito tak, aby vystihovalo a odpovídalo míře dostupnosti. Například objekt bowlingu je bezproblémově přístupný, ale přístup k samotným drahám je obvykle po dvou schodech - přidělení ikonky znázorňující vozíčkáře s doprovodem (dopomocí).

Parkování



Vyhrazené parkovací místo.

Skupinové ubytování



Ubytovací zařízení má 4 nebo více bezbariérových pokojů.

Přístup do zařízení



Šířka dveří min. 90 cm. Výškový rozdíl max. 3 cm nebo rampa.



Šířka dveří min. 80 cm. Výškový rozdíl max. 3 cm nebo rampa.



Šířka dveří min. 70 cm. Výškový rozdíl max. jeden schod nebo rampa.

Výtah



Šířka dveří min. 90 cm. Výškový rozdíl max. 3 cm nebo rampa. Podlahová plocha min. 110x140 cm.



Šířka dveří min. 80 cm. Výškový rozdíl max. 3 cm nebo rampa. Podlahová plocha min. 90x120 cm.



Šířka dveří min. 70 cm. Výškový rozdíl max. 3 cm nebo rampa. Podlahová plocha min. 80x110 cm.

Bezbariérové WC



Šířka dveří min. 90 cm. Výškový rozdíl max. 3 cm nebo rampa. Volná plocha u záchodové mísy min. 150x150 cm. Místo vlevo nebo vpravo od záchodové mísy min. 90 cm. Sklopná madla.



Šířka dveří min. 80 cm. Výškový rozdíl max. 3 cm nebo rampa. Volná plocha u záchodové mísy min. 130x130 cm. Místo vlevo nebo vpravo od záchodové mísy min. 80 cm. Sklopná madla.



Šířka dveří min. 70 cm. Výškový rozdíl max. 3 cm nebo rampa. Volná plocha u záchodové mísy min. 120x120 cm. Místo vlevo nebo vpravo od záchodové mísy min. 70 cm. Sklopná madla.

Bezbariérová koupelna v zařízeních



Šířka dveří min. 90 cm. Výškový rozdíl max. 3 cm nebo rampa. Volná plocha v sanitární místnosti min. 150x150 cm. Přístupné umyvadlo. WC - volná plocha u záchodové mísy 150x150 cm. Místo vlevo nebo vpravo od záchodové mísy min. 90 cm. Sklopná madla. Sprchový kout - koupelna s volným sprchovým prostorem, sprchový prostor min. 130x130 cm. Madla, sedačka nebo stolička k dispozici.



Šířka dveří min. 80 cm. Výškový rozdíl max. 3 cm nebo rampa. Volná plocha v sanitární místnosti min. 130x130 cm. Přístupné umyvadlo. WC - volná plocha u záchodové mísy 130x130 cm. Místo vlevo nebo vpravo od záchodové mísy min. 80 cm. Sklopná madla. Sprchový kout - koupelna s volným sprchovým prostorem, sprchový prostor min. 120x120 cm. Madla, sedačka nebo stolička k dispozici.



Šířka dveří min. 70 cm. Výškový rozdíl max. 3 cm nebo rampa. Volná plocha v sanitární místnosti min. 120x120 cm. Přístupné umyvadlo. WC: Volná plocha u záchodové mísy 120x120 cm. Místo vlevo nebo vpravo od záchodové mísy min. 70 cm. Sklopná madla. Sprchový kout - koupelna s volným sprchovým prostorem, sprchový prostor min. 110x110 cm. Madla, sedačka nebo stolička k dispozici.

Bezbariérové ubytování



Šířka dveří min. 90 cm. Výškový rozdíl max. 3 cm nebo rampa. Minimální místo vlevo nebo vpravo od postele 110 cm. Volná plocha před záchodovými dveřmi 150x150 cm.



Šířka dveří min. 80 cm. Výškový rozdíl max. 3 cm nebo rampa. Minimální místo vlevo nebo vpravo od postele 100 cm. Volná plocha před záchodovými dveřmi 130x130 cm.



Šířka dveří min. 70 cm. Výškový rozdíl max. 3 cm nebo rampa. Minimální místo vlevo nebo vpravo od postele 90 cm. Volná plocha před záchodovými dveřmi 120x120 cm.

Bazény a aquaparky



Zařízení nebo jiný spouštěcí mechanismus pro bezbariérový přístup do bazénu. Šatna min. 150x150 cm. Sedačka v šatně k dispozici. Bezbariérová toaleta a sprcha.



Šatna min. 150x150 cm. Sedačka v šatně k dispozici. Bezbariérová toaleta a sprcha.

Nabídka možností pro další handicapované skupiny



Možnosti / nabídka pro mentálně postižené.



Pomůcky / nabídka pro nevidomé a slabozraké.



Pomůcky / nabídka pro neslyšící a nedoslýchavé.

Doprava



Vlaková nádraží a stanice

Děčín hl. nádraží

Všechna nástupiště bezbariérová. Nástupiště 2, 3, 4 pomocí výtahu. Bezbariérové WC. Mobilní zvedací plošina k dispozici.

Děčín - Přípeř

Bezbariérový přístup na nástupiště pouze ve směru do Děčína hl.n. Ve směru Dolní Žleb 4 schody na nástupiště. Prudký nájezd pro kočárky.

Děčín - Prostřední Žleb

Zastávka není bezbariérová. Jedinou možností, jak opustit tuto zastávku, je zdolat dlouhé schodiště směrem nahoru a dále prudké převýšení.

Děčín - Čertova voda

Bezbariérově se lze s pomocí dostat pouze na nástupiště směr Děčín - prudší nebezpečná šterkovitá cesta. Na nástupiště směr Dolní Žleb vede pouze schodiště s vybudovaným nájezdem pro kočárky.

Dolní Žleb zastávka

Bezbariérový přístup na nástupiště pouze ve směru do Děčína. Na nástupiště ve směru Dolní Žleb vede pouze schodiště s vybudovaným nájezdem pro kočárky.

Dolní Žleb

Bezbariérový přístup k železniční stanici (pouze s doprovodem) do kopce po dlážděné cestě, přístup k nástupišti směr Bad Schandau pouze přes kolejiště po vybudovaném služebním přechodu.

Rumburk

Bezbariérový přístup do budovy, bezbariérový přístup k jednotlivým nástupišťům v úrovni terénu přes kolejiště, bezbariérové WC na Euroklíč, vybrané spoje jsou vybaveny zvedací plošinou.

Kytlice, Jiřetín pod Jedlovou, Dolní Poustevna, Varnsdorf, Krásná Lípa, Šluknov, Mikulášovice, Velký Šenov

Stanice je přístupná bezbariérově bez pomoci zaměstnance - přístup z přednádraží alespoň na jedno nástupiště; odbavení cestujících se provádí pouze ve vlaku.

Česká Kamenice, Benešov nad Ploučnicí

Stanice je přístupná bezbariérově včetně nástupišť s náhradním opatřením za pomoci zaměstnance ČD bez dalších služeb.



Vlakové spoje

Regionální - spoje s nízkopodlažní soupravou

U23 ELBE-LABE SPRINTER Děčín - Dolní Žleb - Bad Schandau

U28 Rumburk - Dolní Poustevna

U8 Děčín - Rumburk

Mezinárodní - vybrané vagóny pro vozíčkáře

EN 456 Phoenix /60456 Praha - Děčín - Berlín

EC 174 Jan Jesenius Budapest - Praha - Děčín - Hamburg

EC 172 Vindobona Vídeň - Praha - Děčín - Hamburg

RE 20 „Wander-Expres Bohemica“ Litoměřice - Ústí nad Labem - Děčín - Dresden

V případě, že je pro nástup a výstup vozíčkáře potřeba zvláštních opatření, vyžadují ČD objednávku 48 hod. předem. Pro informace o možnostech cestování konkrétním vlakovým spojením se informujte na Zákaznické podpoře Českých drah tel.: +420 840 112 113 email: info@cd.cz. Kompletní info pro handi-capované na www.cd.cz/cs/vnitrostatni-cestovani/s-cd-bez-prekazek.

Autobusové spoje

Autobusová linková doprava / Linky s nízkopodlažními spoji

422 Děčín - Arnoltice - Labská Stráň

423 Děčín - Ludvíkovice - Arnoltice - Labská Stráň - Růžová - Janov

424 Děčín - Ludvíkovice - Dobrná - Huntřív - Nová Oleška - Srbská Kamenice - Jetřichovice - Vysoká Lípa

426 Děčín - Benešov nad Ploučnicí - Žandov - Verneřice

427 Děčín - Benešov nad Ploučnicí - Verneřice - Příbram - Rychnov

434 Děčín - Hřensko - Mezní Louka - Jetřichovice - Chřibská - Doubice - Krásná Lípa
(bezbariérové spoje dle aktuálního stavu komunikací, info na www.dpmdas.cz)

445 Děčín - Jílové - Libouchec - Telnice - Chlumeč

410 Varnsdorf - Seifhennersdorf - Rumburk - Jiřikov - Šluknov - Velký Šenov

409 Varnsdorf - Rumburk - Jiřikov - Ebersbach

500080 Česká Lípa - Kamenický Šenov - Česká Kamenice

500201 Nový Bor - Kamenický Šenov - Česká Kamenice

500260 Nový Bor - Polevsko - Kytlice

Linky MAD Děčín

Většina linek nabízí možnost bezbariérové přepravy - nízkopodlažní autobusy. Bezbariérovost spojů vyznačena v jízdním řádu. Z autobusového nádraží Děčín vypravován bezbariérový cyklobus na lince Děčín - Sněžník.

Aktuální informace na www.dpmdas.cz.

Cyklobus

Vícemístný osobní automobil, který lze využít jako cyklotaxi až pro 8 cyklistů včetně zavazadel a handbiků nebo jako doprovodné vozidlo. Více informací na www.cyklobus.eu.



Lodní doprava

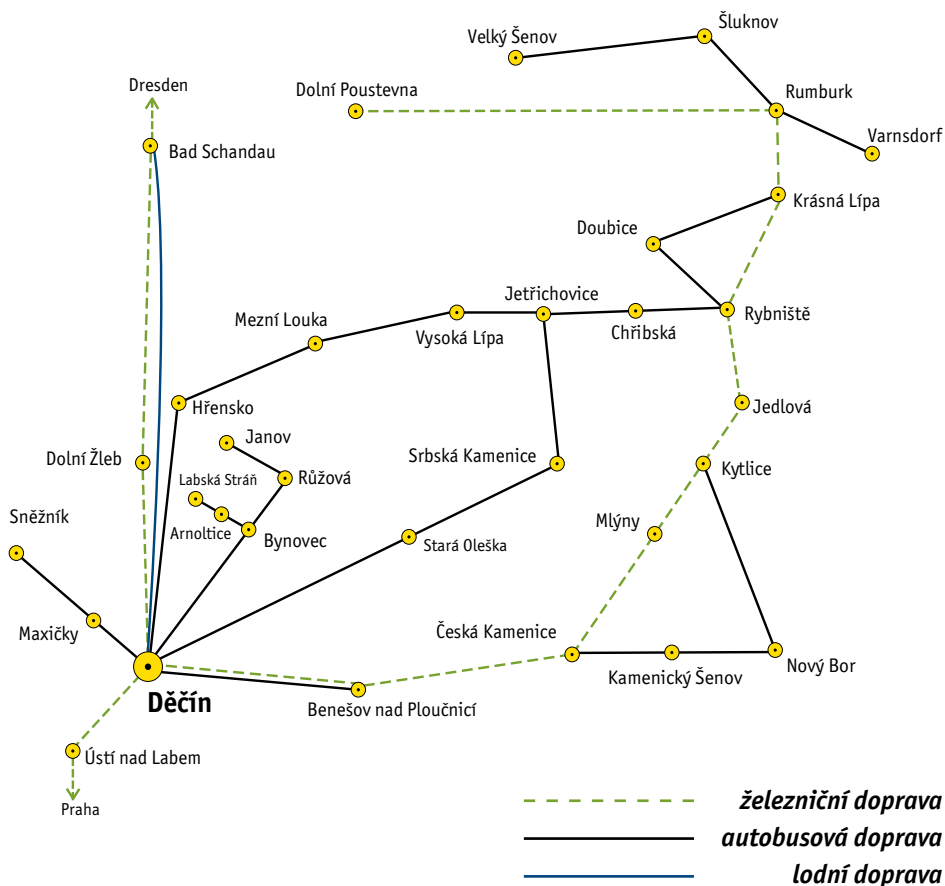
Lodní linka Děčín - Dolní Žleb - Hřensko - Bad Schandau - Dresden

Zajišťuje osobní výletní loď Poseidon. Míra bezbariérovosti přístupu na palubu závisí dle místa nástupu a podle aktuálního stavu vodní hladiny. Personál lodi má s vozíčkáři zkušenost a je ochoten a připraven pomoci. Více informací na www.labskaplavebni.cz.

Přívoz přes Labe

Dolní žleb - Přívoz přes Labe pro pěší i osobní automobily, bezbariérový přístup na obou březích. Vzdálenost do obce Hřensko cca. 4 km po silnici. Více informací na www.mmdecin.cz.

Bezbariérová dopravní obslužnost





Infocentra



Dům Českého Švýcarska ①

Křínické nám. 10, 407 46 Krásná Lípa
www.ceskesvycarsko.cz, informace@ceskesvycarsko.cz
 Tel: +420 412 383 413
 GPS: 50.91350N, 14.50731E

Otevírací doba:

leden - únor Po - Ne 9.00 - 16.00 hod.
 březen - květen, září - prosinec Po - Ne 9.00 - 17.00 hod.
 červen - srpen Po - Ne 9.00 - 18.00 hod.

Bezbariérový vstup zadním vchodem po nájezdu. Bezbariérové WC, dveře 80 cm, místo vedle mísy 90 cm, volná plocha 180x90 cm.

Turistické informace, suvenýry, průvodcovské služby, kavárna, internet. Expozice „České Švýcarsko - život, tajemství, inspirace“, regionální výrobky.



IC Jetřichovice ②

Jetřichovice, 407 16 Jetřichovice
www.ceskesvycarsko.cz, informace@ceskesvycarsko.cz
 Tel: +420 777 819 916
 GPS: 50.85247N, 14.39647E

Otevírací doba:

duben - červen denně 9.00 - 12.00 / 12.30 - 17.00 hod.
 červenec - září denně 9.00 - 12.00 / 12.30 - 18.00 hod.
 říjen 9.00 - 17.00 hod.

IC naproti restauraci Praha. Turistické informace, suvenýry, regionální výrobky.



Informační středisko Srbská Kamenice ③

Srbská Kamenice, 407 15 Srbská Kamenice
www.srbska-kamenice.cz/informacni-stredisko
info@srbskakamenice.cz
 Tel: +420 412 516 160
 GPS: 50.82186N, 14.35453E

Otevírací doba:

červen - září denně 9.00 - 17.00 hod.

Přístup po prudké rampě - délka cca. 10 m - nutná pomoc doprovodu. Bezbariérové WC (dámy), dveře 80 cm, vedle mísy 87 cm, volná plocha 100x175 cm. Turistické info, propagační materiály NP, turistické známky, vizitky, mapy, pohledy, výrobky chráněných děl, prodejní výstavy regionálních umělců.



IC Kytlice ④

Kytlice 24, 407 45 Kytlice
www.obec-kytlice.cz, oukytlice@volny.cz
 Tel: +420 412 581 121
 GPS: 50.81255N, 14.53516E

Otevírací doba:

květen - září Po - Pá 8.00 - 12.00 / 13.00 - 15.00 hod.

Informační centrum v budově Obecního úřadu, k dispozici bezbariérová sprcha.



**IC Jiřetín pod Jedlovou** ⑤

nám. Jiřího 300, 407 56 Jiřetín pod Jedlovou
 www.jiretin.cz, info@jiretin.cz
 Tel: +420 412 379 336
 GPS: 50.87493N, 14.57433E

Otevírací doba:

listopad - duben Út - Pá 8.00 - 12.00 / 12.30 - 16.00 hod.
 So, Ne 9.00 - 14.00 hod.
 květen - říjen Út - Pá 8.30 - 12.00 / 12.30 - 16.30 hod.
 So, Ne 8.00 - 12.00 / 12.30 - 16.30 hod.

Krátký prudký nájezd ve vstupních dveřích, délka 18 cm, výška nájezdu 11 cm, dveře 88 cm. Bezbariérové WC (dámy), dveře 88 cm, průchod k míse 77 cm mezi umyvadlem a otevřenými dveřmi k samotné toaletě, prostor vedle mísy 68 cm, před mísou 55 cm, atypická výška umyvadla 67 cm, nelze pod něj zajet, volná plocha 110x68 cm.

**Městské informační středisko Regia a. s.** ⑥

Otáhalova 1260, 407 47 Varnsdorf
 www.mic.regiavdf.cz, ic.regia@varnsdorf.cz
 Tel: +420 412 370 859, +420 602 763 075
 GPS: 50.91004N, 14.62537E

Otevírací doba:

Po - Pá 9.00 - 18.00 hod.
 So 8.00 - 12.00 hod.

Městské centrum kultury a vzdělávání. IC v přízemí budovy za vstupem vlevo. Turistické informace, propagační materiály, regionální výrobky. Bezbariérové WC výtahem do patra 0.

**Městské informační centrum Rumburk** ⑦

Lužické náměstí 104, 408 01 Rumburk
 www.icrumburk.cz, info@icrumburk.cz
 Tel: +420 412 331 171
 GPS: 50.95153N, 14.55911E

Otevírací doba:

květen - září Po - Pá 8.00 - 12.00 / 12.30 - 17.00 hod.
 So - Ne 8.00 - 12.00 hod.
 říjen - duben Po - Pá 8.00 - 12.00 / 12.30 - 17.00 hod.

Informační centrum na hlavním náměstí, vyhrazené parkovací místo před IC.

Turistické informace, propagační materiály, regionální výrobky.

**Regionální informační centrum Šluknov** ⑧

Zámecká 642, 407 77 Šluknov
 www.mesto-sluknov.cz, ic@mesto-sluknov.cz
 Tel: +420 412 332 711
 GPS: 51.00471N, 14.45522E

Otevírací doba:

Po - Pá 9.00 - 17.00 hod.
 So - Ne 9.00 - 12.00 / 12.30 - 17.00 hod.

Informační centrum v budově zámku, do jehož přízemí je přístup bezbariérový. Do IC jsou 3 schody. K dispozici rozkládací lyžiny, po kterých se dá dostat do IC i s vozíkem. Expozice zámku bezbariérová není.



**Informační centrum Česká Kamenice** ⑨

nám. Míru 73, 407 21 Česká Kamenice
 www.ceska-kamenice.cz, info@ceska-kamenice.cz
 Tel: +420 412 582 600
 GPS: 50.79920N, 14.41678E

Otevírací doba:
 Po - Ne 9.00 - 18.00 hod.

Dvě vyhrazená parkovací místa u IC.

Turistické informace, propagační materiály. Info o kulturních, společenských a sportovních akcích. Prodej map, pohlednic, upomínkových předmětů a knih s regionální tematikou atd.

**Informační centrum Děčín** ⑩

Zbrojnická 14, 405 02 Děčín IV
 www.ceskosaskesvycarsko.info
 decin@ceskosaskesvycarsko.info
 Tel: +420 412 540 014
 GPS: 50.77478N, 14.20065E

Otevírací doba:
 duben - říjen Po - Ne 8.30 - 12.00 / 12.30 - 17.00 hod.

Přístup z hlavní komunikace kolem muzea - jeden schod (možno objet po trávníku) dlážděná cesta a mírný nájezd. Vstupní dveře 90 cm. Bezbariérové WC na vlakovém nádraží - cca. 150 m.

Turistické informace, propagační materiály. Hipoturistika.

**Městské informační centrum Panská skála** ⑪

Prácheňská 42 (parkoviště u Panské skály)
 471 14 Kamenický Šenov
 www.kamenicky-senov.cz, ic.prachen@seznam.cz
 Tel: +420 487 767 001
 GPS: 50.77082N, 14.48562E

Otevírací doba:
 duben - červen, září - říjen St - Ne 9.00 - 17.00 hod.
 červenec - srpen Po - Ne 9.00 - 17.00 hod.

IC v areálu parkoviště u Panské skály. Klíče od bezbariérového WC na požádání v IC, místo vedle dveří 85 cm, volná plocha 180x100 cm. Placené parkoviště bez nároku na slevu.

Turistické informace, propagační materiály.

**Informační středisko Tisá** ⑫

Tisá 205, 403 36 Tisá
 www.tisa.cz, ic.tisa@centrum.cz
 Tel: +420 475 222 440
 GPS: 50.78678N, 14.02606E

Otevírací doba:
 duben - září Po, Út, 9.00 - 17.00
 Pá 9.00 - 15.30 hod.
 So, Ne 8.30 - 16.30 hod.

Do IC 2 schody, dřevěný nájezd k dispozici.

Turistické informace, propagační materiály, průvodce, mapy, suvenýry.

**Turistické informace Hřensko** ⑬

Hřensko 82, 407 17 Hřensko
 www.ceskosaske-svycarsko.cz
 hrensko@ceskosaske-svycarsko.cz
 Tel: +420 412 554 286
 GPS: 50.87394N, 14.23660E

Otevírací doba:
 duben a říjen denně 9.00 - 18.00 hod.
 listopad - březen denně 9.00 - 16.00 hod.

Do IC 9 schodů, zvonek pro vozíčkáře v úrovni chodníku pod schodištěm.



Ubytování, gastonomie



Hotel Ostrov

Ostrov u Tisé 12, 403 36 Tísá
www.hotelostrov.com, hotelostrov@hotelostrov.com
 Tel: +420 475 222 428
 GPS: 50.80391N, 14.04630E

*Celkem 31 pokojů, 1 bezbariérový dvoulůžkový pokoj.
 Ceny od 1500,- Kč/os/noc.*



Moderně vybavený hotel v samém srdci CHKO Labské pískovce na klidném místě v obci Ostrov u Tisé v blízkosti skalního města Tiské stěny.

Jeden bezbariérově vybavený dvoulůžkový pokoj. Výška toalety 40 cm. Výška lůžka 55 cm.

Možné ubytování i v apartmánu - velmi prostorný, ale nemá bezbariérovou koupelnu - vana, výška 50 cm a WC (přístup pouze z boku), všechny dveře 80 cm.

Bezbariérové WC v hotelové restauraci - dveře 80 cm, prostor před mísou 53 cm, vedle mísy 70 cm, 1x pevné a 1x sklopné madlo.

Fén, minibar, trezor, pracovní stůl, TV, internet, wellness, krytý bazén, pára, masáže, konference, svatby, dětské hřiště.

Bezbariérová restaurace.

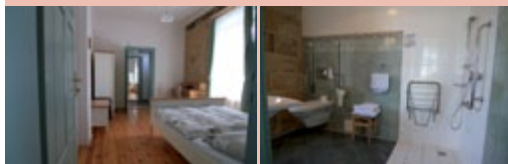




Hotel Zámeček

Rynartice 44, 407 16 Jetřichovice
www.hotel-zamecek.cz, info@hotel-zamecek.cz
Tel: +420 412 58 80 31, +420 412 555 270
GPS: 50.85198N, 14.42122E

*Celkem 45 lůžek, 1 bezbariérový čtyřlůžkový pokoj.
Ceny od 1200,- Kč/os/noc.*



Bývalý lovecký zámek s komfortním a stylovým vybavením. Klidná lokalita obce Rynartice na hranici Národního parku České Švýcarsko.

Prahy ve dveřích - 3 cm. WC + koupelna - dveře 89 cm, vedle mísy 220 cm, před mísou 70 cm. Výška toalety 40 cm. Výška lůžka 45 cm.

Bezbariérové WC v hotelové restauraci - dveře 90 cm, místo vedle mísy 80 cm, před mísou 102 cm, sklopná madla. Sauna - dveře 60 cm.

Vnitřní bazén (5x15 m) s protiproudem a výřivkou, sauna, pára s aroma programem, solárium. Fitness, společenská místnost s kulečnickem, stolní tenis.

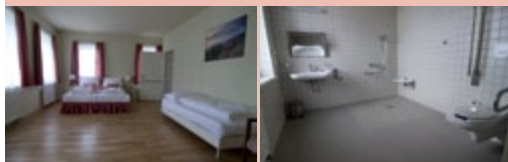
Bezbariérová restaurace.



Penzion České Švýcarsko

Pražská 506/6, 407 46 Krásná Lípa
www.penzionceskesvycarsko.cz, info@penzionceskesvycarsko.cz
Tel: +420 412 331 262, +420 775 592 230
GPS: 50.91273N, 14.50759E

*Celkem 43 lůžek, 1 bezbariérový třílůžkový pokoj.
Ceny od 850,- Kč/os/noc.*



Památkově chráněný objekt s původními stavebními prvky. Nachází se v centru Krásné Lípy. Je ideálním výchozím bodem pro výlety za poznáním krás Českého Švýcarska.

Komfortně vybavený bezbariérový dvoulůžkový pokoj s přistýlkou.

Bezbariérové WC v hotelové restauraci - dveře 90 cm, prostor před mísou 95 cm, vedle mísy 80 cm, sklopná madla. Výška toalety 45 cm. Výška lůžka 45 cm.

Stylový nábytek, LCD televize, Wi-Fi, telefon.

Bezbariérová restaurace.





Penzion Svobodný pán z Falkenštejnu

Jetřichovice 73, 407 16 Jetřichovice
www.falkenstejn.cz, stechova.jet@tiscali.cz
Tel: +420 412 511 220, +420 602 482 058
GPS: 50.85327N, 14.38808E

*Celkem 28 lůžek, 2 bezbariérové a 1 třílůžkový pokoj.
Ceny od 320,- Kč/os/noc.*



Rodinný penzion s bezbariérovým, ale méně prostorným jedno a třílůžkovým pokojem.

Leží v obci Jetřichovice, na hranici s národním parkem. Ideální výchozí místo pro výlety do okolí.

Práh ve vstupních dveřích. Jednolůžkový pokoj má atypickou výšku lůžka - 66 cm a úzký prostor vedle lůžka - průchod k toaletě - 85 cm. Třílůžkový pokoj - přístup k manželské posteli pouze z čela.

WC i sprchový prostor pouze pevná madla. Výška toalety 55 cm.

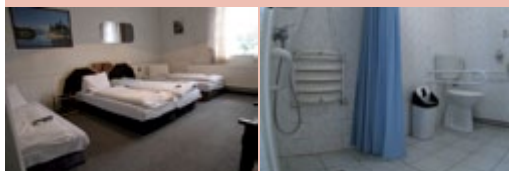
Společná kuchyňka, společenská místnost.



Hotel Sněžník

Sněžník 29, 407 01 Sněžník
www.hotelsneznik.cz, informace@hotelsneznik.cz
Tel: +420 412 550 532, +420 732 410 252
GPS: 50.78551N, 14.08700E

*Celkem 22 pokojů, 1 bezbariérový třílůžkový pokoj.
Ceny od 590,- Kč/os/noc.*



Dobová stavba z roku 1800 v sousedství stolové hory Děčňanský Sněžník.

Bezbariérově přístupná přízemní část hotelu. Přístup po krátkém nájezdu přes kovové žebrovanou rohožku (možný drobný problém pro malá přední kolečka). Jeden bezbariérově vybavený třílůžkový pokoj. Výška toalety 55 cm. Výška lůžka 40 cm.

Možné ubytování i ve čtyřlůžkovém pokoji - WC prostorné ale bez madel, sprchový kout s vaničkou bez madel a sedačky. Restaurace nemá bezbariérové WC - 2 schody, dveře 60 cm.

Pokoje jsou účelně zařízeny moderním nábytkem, na pokojích je rozhlas a TV. Sauna, whirlpool, fitness.





Továrna - dům volného času ¹⁹

Pražská 506/6, 407 46 Krásná Lípa
www.penzionceskesvycarsko.cz, info@penzionceskesvycarsko.cz
 Tel: +420 412 331 262, +420 775 592 230
 GPS: 50.91261N, 14.50712E

Celkem 26 lůžek, 2 bezbariérové dvoulůžkové pokoje.
 Ceny od 300,- Kč/os/noc



Relax centrum s možností bezbariérového ubytování v centru Krásné Lípy. Ideální výchozí bod pro výlety za poznáním krás Českého Švýcarska.

Přístup do hotelu po nerovném dláždění.

Bezbariérové pokoje mají společné sociální zařízení. Výška toalety 40 cm. Výška lůžka 40 cm.

Kavárna, fitness centrum, spinning, masáže, solárium, sauna, půjčovna kol.



Kemp Mezní Louka ²⁰

Mezní Louka, 407 17 Hřensko
www.kempmeznilouka.cz, info@kempmeznilouka.cz
 Tel: +420 412 554 084
 GPS: 50.87368N, 14.31870E

Ceny od 570,- Kč/třilůžková chatka/noc



Bezbariérový kemp v krásném prostředí Národního parku České Švýcarsko. Je ideálním výchozím bodem pro výlety do okolí.

Bezbariérový přístup do chatek a na sociální zařízení. Pro sezónu 2012 chystaná výměna všech chatek za nové. Hlavní cesta v kempu je asfaltová, přístup k chatkám po udusané cestě nebo přes trávník.





Apartmenty Rosálka

Stará Oleška 35, 405 02 Stará Oleška
www.rosalka.eu, info@rosalka.eu
 Tel: +420 412 513 484
 GPS: 50.80035N, 14.33261E

*Celkem 20 lůžek, 1 bezbariérový dvoulůžkový apartmán.
 Ceny od 980,- Kč/apartmán/noc, 200,- Kč/camp/noc.*



Moderně vybavený penzion a kemp s rodinnou atmosférou. Leží v obci Stará Oleška, nedaleko přírodního koupaliště Olešský rybník.

Bezbariérový apartmán s vlastním vchodem, kuchyňka, televize, internet, prádelna. Dálkové ovládání světel. Výška toalety 52 cm. Výška lůžka 45 cm.

Minicamp s možností stanování včetně předpisového sociálního zázemí (WC + sprcha), možnost zapůjčení velkého stanu a elektrického skútru pro handicapované.

Bezbariérová restaurace.

Možnost bezbariérového kempování pro 5 - 10 stanů!



Penzion Rytíř z Ježova

Salmov 49, 407 79 Mikulášovice
www.ceskehory.cz/rytirzjezova, stechova.jet@tiscali.cz
 Tel: +420 412 511 220
 GPS: 50.97360N, 14.38830E

*Celkem 35 lůžek, 8 bezbariérových dvoulůžkových pokojů.
 Ceny od 410,- Kč/os/noc.*



Budova bývalé školy přestavěná na kompletně bezbariérový penzion. Klidná lokalita v lesích Šluknovského výběžku.

Všechny pokoje prostorné a bezbariérové. Výška toalety 52 cm. Výška lůžka 45 cm.

Objekt vhodný až pro 16 vozíčkářů. Přístupná zahrada, společná kuchyň, letní pavilon pro 60 osob s křovými kamny, stolní tenis, volejbalové hřiště, pískoviště, zahradní gril, ohniště, hřiště na pétanque, ruské kuželky.





Apartmenty U Markytanky 23

Arnoltice 145
407 14 Arnoltice
www.umarkytanky.cz
stechova.ar@tiscali.cz
Tel: +420 412 511 220
+420 602 482 058
GPS: 50.83715N, 14.26369E



*Celkem 30 lůžek, 2 bezbariérové apartmány.
Ceny od 750,- Kč/apartmán/noc.*

Klidný rodinný penzion s vlastní zahradou.

Apartmán č. 1: dvoulůžko - místo vedle postele 80 cm, výška postele 43 cm. Jednolůžko - místo vedle postele 73 cm, výška postele 68 cm, výška toalety 46 cm.

Apartmán č. 2 : pokoj č. 1. - dvoulůžko, výška postele 50 cm. Pokoj č. 2. - dvě lůžka, výška lůžka 68 cm, výška toalety 48 cm.



Hotel Atrium 24

T.G. Masaryka 1678
407 47 Varnsdorf
www.atriumvarnsdorf.cz
info@atriumvarnsdorf.cz
Tel: +420 412 375 510
+420 412 375 504
GPS: 50.91055N, 14.62726E



*Celkem 20 lůžek, 1 jednolůžkový a 1 dvoulůžkový bezbariérový pokoj.
Ceny od 850,- Kč/os/noc.*

Moderní hotel v centru Varnsdorfu.

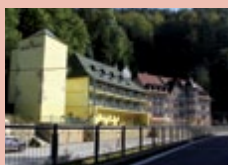
Přístup do hotelu pomocí výtahové plošiny. Výtah k pokojům 80 cm.

WC u pokojů otevírání dveří dovnitř, u jednolůžkového pokoje může mít větší vozík problém za sebou zavřít a dostat se ke sprše (vhodné pro vozík š. 65 cm). Výška lůžka 50 cm výška toalety 50 cm.



Hotel Praha 25

Hřensko, 407 17 Hřensko
www.hotel-praha-hrensko.az-ubytovani.info
recepcie@hotel-hrensko.cz
Tel: +420 412 554 006
+420 412 554 162
GPS: 50.87537N, 14.24772E



*Celkem 78 lůžek, 2 bezbariérové dvoulůžkové pokoje.
Ceny od 1700,- Kč/pokoj/noc.*

Stylový hotel v malebném prostředí příhraniční obce Hřensko.

Parkoviště ve svahu na přístupové cestě ke vstupu do hotelu sklon větší jak 8,33 %.

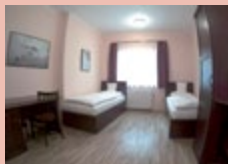
Pro volný přístup po celém pokoji nutnou změnit stávající dispozici uspořádání pokoje. Sprchový prostor - sklopná sedačka bez madel. Výška lůžka 40 cm, výška toalety 40 cm.

Bezbariérová restaurace.



Hotel Výpřez 26

Kamenická 692
405 02 Děčín II
www.hotel-vyprez.cz
info@hotel-vyprez.cz
Tel: +420 412 523 482
+420 734 514 329
GPS: 50.78463N, 14.23796E



*Celkem 27 lůžek, 1 bezbariérový dvoulůžkový pokoj.
Ceny od 850,- Kč/os/noc.*

Moderní wellness hotel na okraji Děčína.

Přístup do hotelu po nerovném dláždění.

Bezbariérový pokoj v 1. patře - přístup pomocí šikmé schodišťové plošiny.

Výška lůžka 55 cm, výška toalety 40 cm.

Bezbariérová restaurace.





Hotel Česká Koruna (27)

Masarykovo náměstí 60
405 01 Děčín 1
www.hotelceskakoruna.cz
info@hotelceskakoruna.cz
Tel: +420 412 516 104
+420 412 516 250
GPS: 50.78035N, 14.21379E



*Celkem 43 pokojů, 1 bezbariérový dvoulůžkový pokoj.
Ceny od 1720,- Kč/pokoj/noc.*

Stylový hotel na náměstí v centru Děčína.

Bezbariérový pokoj v 2. patře. Limitující pro přístup k pokoji je starší „panelákový“ výtah - dveře 70 cm, kabina 80x95 cm.

Všechny další dveře v hotelu min. 90 cm.

Bezbariérová restaurace.



Hotel Formule (28)

Pěší 113
405 02 Děčín 33
www.hotelformule.cz
info@hotelformule.cz
Tel: +420 412 548 445
+420 602 452 440
GPS: 50.73131N, 14.19316E



*Celkem 49 lůžek, 1 bezbariérový dvoulůžkový pokoj.
Ceny od 300,- Kč/os/noc.*

Hotel + kemp s venkovním koupalištěm.

Bezbariérový pokoj v přízemí objektu. WC dveře 80 cm, prostor vedle toalety 50 cm, výška toalety 40 cm, prostor před toaletou 200 cm, jedno pevné madlo. Sprchový prostor bez madel, 5 cm vysoký sokl.

Přístupný minigolf.



Sportlife centrum (29)

Lesní 1302/12
408 01 Rumburk
www.sportareal.cz
info@sportareal.cz
Tel: +420 412 333 22 38
+420 733 631 550
GPS: 50.94925N, 14.54065E



*Celkem 58 lůžek a 30 přistýlek, 1 dvoulůžkový a 1 třílůžkový bezbariérový pokoj.
Ceny od 700,- Kč/os/noc.*

Hotelový komplex, chatky, kemp, sportovní hala, bowling, squash, wellness, koupaliště.

Jeden schod z ulice do restaurace. Při průchodu chodbami k restauraci kolem bowlingu 2 schody.

Výška lůžka 40 cm, výška toalety 50 cm.

Bezbariérová restaurace.



Penzion Zvoneček (30)

Vysoká Lípa 101
407 16 Vysoká Lípa
www.euroregion.cz
penzion.zvonecek@seznam.cz
Tel: +420 739 402 324
GPS: 50.85591N, 14.34875E



*Celkem 27 lůžek, 1 bezbariérový čtyřlůžkový apartmán.
Ceny od 480,- Kč/os/noc.*

Klidný penzion na hranici s národním parkem.

Bezbariérové apartmá s kuchyňským koutem. Vstupní dveře 79 cm. WC i sprchový prostor bez madel. Výška toalety 52 cm.

Bezbariérová restaurace.





Posezení na Tokání

Pivovar Kocour 31

Východní 1547
407 47 Varnsdorf
www.pivovar-kocour.cz
pivovar@pivovar-kocour.cz
Tel: +420 412 370 270
GPS: 50.91994N, 14.60311E



Pivovarská restaurace. Jediněčná nabídka speciálních piv, česká kuchyně.

Bezbariérové WC dveře 80 cm, místo vedle toalety 92 cm, výška toalety 40 cm, bez madel.

**Refugio** 32

Tisá 473
403 36 Tisá
www.refugio.cz
refugio@seznam.cz
Tel: +420 475 207 936
GPS: 50.78576N, 14.02972E



Lezci oblíbená nekuřácká restaurace. Netradiční kuchyně, terasa, dětský koutek s pískovištěm.

Přístup po štěrkové cestě. Bezbariérové WC dveře 80 cm, místo vedle toalety 90 cm, výška toalety 45 cm, volný prostor 120x110 cm.

**AJETO restaurant** 33

T. G. Masaryka 805
473 01 Nový Bor
www.ajetoglass.com
restaurant@ajetoglass.com
Tel: +420 487 521 114
GPS: 50.75348N, 14.55301E



Unikátně propojená restaurace se sklářskou dílnou.

Bezbariérové WC dveře 80 cm, místo vedle toalety 105 cm, výška toalety 55 cm, volný prostor 105x180 cm.

**Parolod'** 34

Tyršova 347/30
405 01 Děčín I
www.parolod.cz
info@parolod.cz
Tel: +420 412 511 053
GPS: 50.78093N, 14.20907E



Kavárna v centru Děčína. Terasa s výhledem na Labe, zámek i Pasýřskou stěnu.

Bezbariérové WC dveře 80 cm, místo vedle toalety 95 cm, výška toalety 50 cm.

**Restaurant Franz Josef I** 35

U Plovárny 38/2
405 02 Děčín I
www.cafe-restaurant-fj1.cz
sterba13@seznam.cz
Tel: +420 733 332 944
GPS: 50.77897N, 14.21487E



Restaurace - kavárna v centru Děčína. Interiér ve stylu Rakousko - Uherského mocnářství.

Bezbariérové WC (dámy) dveře 88 cm, místo vedle toalety 55 cm, před toaletou 105 cm, výška toalety 40 cm.

**Pizzeria Ciao Ciao** 36

Teplická 365/60
405 02 Děčín IV
Tel: +420 412 530 953
GPS: 50.77603N, 14.19322E



Italská restaurace, pizza, speciality z masa a čerstvých ryb.

Bezbariérové WC málo prostorné, dveře 90 cm, místo vedle toalety 70 cm, před toaletou 20 cm, výška toalety 40 cm.



**Restaurace Kocanda** 37

Rytířská 77/2
405 02 Děčín III
www.kocanda-decin.cz
kocanda@kocanda-decin.cz
Tel: +420 739 012 280
GPS: 50.77240N, 14.21185E



Restaurace u řeky Labe s venkovní terasou a dětským koutkem.

Bezbariérové WC (páni), dveře 90 cm, místo vedle toalety 80cm, před toaletou 60 cm, výška toalety 48 cm

**Restaurace Pošta** 38

Masarykovo náměstí 9
405 01 Děčín I
www.hotelposta.cz
info@hotelposta.cz
Tel: 412 511 544
GPS: 50.78077N, 14.21405E



Klasická a tradiční restaurace na náměstí v centru Děčína.

Bezbariérové WC (dámy), dveře 90 cm otevírání dovnitř, místo vedle toalety 85 cm, výška toalety 45 cm, volný prostor 150x85 cm.

**Restaurace U Gastona** 39

Maroldova 1279/2
405 02 Děčín I
gaston@kubo.cz
Tel: +420 603 871 662
GPS: 50.78144N, 14.21690E



Restaurace při basketbalové hale prvotřížového BK Děčín.

Bezbariérové WC dveře 90 cm, místo vedle toalety 95 cm, výška toalety 48 cm, volný prostor 135x100 cm.

**Čajový klub Ve vlnách** 40

Hudečkova 1
405 02 Děčín I
www.vevlnach.cz

GPS: 50.78075N, 14.21620E



Čajovna v centru Děčína. Široká nabídka čerstvých čajů z celého světa podávaných v příjemném a stylovém prostředí.

Bezbariérový přístup s pomocí přes terasu restaurace Ve Dvoře. Bezbariérové WC (dámy) dveře 80 cm, místo vedle toalety 90 cm, bez madel.

**Restaurace Střelnice** 41

Labská 691/23
405 02 Děčín I
www.strelak.eu
restaurace@strelak.eu
Tel: +420 412 518 835
GPS: 50.78527N, 14.21967E



Společenský dům, konání pravidelných kulturních akcí.

Bezbariérové WC (páni), dveře 80 cm, místo vedle toalety 74 cm, místo před toaletou 110 cm, výška toalety 48 cm.

**Hřebenová bouda** 42

Sněžník 24
407 01 Sněžník
www.hotel-hrebenovka.cz
hotelhrebenovabouda@gmail.com
Tel: +420 412 513 943
GPS: 50.79145N, 14.08707E



Hotelová restaurace pod stolovou horou Děčínský Sněžník. Dětský koutek, vyhrazený nekuřácký prostor.

Bezbariérové WC dveře 90 cm, místo vedle toalety 80 cm, výška toalety 55 cm.



**U Leopolda** ④3

Hřensko 125
407 17 Hřensko
Tel: +420 412 554 189
GPS: 50.87385N, 14.23840E



Restaurace v centru Hřenska.

Bezbariérové WC dveře 90 cm, místo vedle toalety 70 cm, výška toalety 40 cm, bez madel.

**Restaurace Falk** ④4

Hřensko 50
407 17 Hřensko
www.falk-hrensko.cz
info@falk-hrensko.cz
Tel: +420 774 370 430
GPS: 50.87373N, 14.24215E



Restaurace v centru Hřenska.

Bezbariérové WC dveře 80 cm, místo vedle toalety 79 cm, výška toalety 40 cm, volný prostor 138x120 cm, jedno sklopné madlo vpravo.

**Restaurace Klepáč** ④5

Hřensko 41
407 17 Hřensko
GPS: 50.87421N, 14.25204E



Restaurace jež neodmyslitelně patří ke koloritu Hřenska, nedaleko vstupu do soutěsek.

Bezbariérové WC (dámy) dveře 100 cm, místo vedle toalety 100 cm, výška toalety 55 cm.

**Pastis** ④6

Janov 22
405 02 Arnoltice
www.pastis.cz
pastis22@volny.cz
Tel: +420 412 554 037
GPS: 50.86120N, 14.26396E



Penzion s restaurací na okraji obce Janov.

Bezbariérové WC dveře 80 cm, místo vedle toalety 65 cm, výška toalety 55 cm, atypická výška umyvadla pouze 45 cm.

**U Zeleného stromu** ④7

Janov
407 14 Arnoltice
www.uzelenehostromu.cz
janov@ceskosaskesvycarsko.cz
Tel: +420 412 554 286
GPS: 50.86025N, 14.26525E



Hotelová restaurace s velkým společenským sálem.

Bezbariérové WC dveře 80 cm, místo vedle toalety 90 cm, výška toalety 40 cm, bez madel.

**Golf penzion Janov** ④8

Janov 233
407 14 Arnoltice
www.golfjanov.cz
golf.khgcs@seznam.cz
Tel: +420 412 514 334
GPS: 50.86010N, 14.27106E



Restaurace při penzionu a golfovém hřišti.

Bezbariérové WC dveře 80 cm, místo vedle toalety 60 cm, před toaletou 70 cm, výška toalety 40 cm.



Hotel Mezní Louka ④9

Mezná 71
407 17 Mezní Louka
www.meznilouka.cz
info@meznilouka.cz
Tel: +420 412 554 286
GPS: 50.87336N, 14.31723E



Hotelová restaurace.

Při vstupu 8 cm schůdek.
Bezbariérové WC dveře 90 cm, místo vedle toalety 88 cm, před toaletou 105 cm, výška toalety 55 cm, volný prostor 130x90 cm.

**Restaurace U Nás** ⑤0

Vysoká Lípa 126
407 16 Vysoká Lípa
unas@decin.cz
Tel: +420 412 555 004
GPS: 50.86203N, 14.35544E



Bezbariérový přístup do restaurace zleva po štěrkové cestě.

Bezbariérové WC dveře 90 cm, místo vedle toalety 57 cm, před toaletou 120 cm, výška toalety 40 cm, pouze jedno pevné madlo, otevírání dveří dovnitř.

**Hospůdka Na křižovatce** ⑤1

Horní Chříbská
407 44 Chříbská
www.hospudka-chribska.cz
marie.hrochova@seznam.cz
Tel: +420 412 381 332
GPS: 50.85755N, 14.50313E



Rodinná hospůdka v Horní Chříbské.

Bezbariérové WC (dámy), dveře 80 cm, místo vedle toalety 90 cm, výška toalety 48 cm, bez madel.

**Cukrárna Sluníčko** ⑤2

Šafaříkova 2894
407 47 Varnsdorf
www.cukrarna-slunicko.cz
beatrice.krenovska@seznam.cz
Tel: +420 733 541 870
GPS: 50.90957N, 14.62697E



Cukrárna v centru Varnsdorfu.

Bezbariérové WC (dámy), dveře 110 cm, místo vedle toalety 90 cm, výška toalety 48 cm, volný prostor 130x110 cm.

**Restaurace Střelnice** ⑤3

SNP 484/29
408 01 Rumburk
www.strelnicerumburk.cz
rest.strelnice@seznam.cz
Tel: +420 412 335 442
GPS: 50.94992N, 14.56426E



Restaurace při domu kultury v centru Rumburka.

Bezbariérové WC (dámy) dveře 80 cm, místo vedle toalety 75 cm, výška toalety 47 cm, volný prostor 94x90 cm.

**Čajovna a vegetariánská restaurace** ⑤4

Vlčí Hora 147
407 46 Vlčí Hora
Tel: +420 604 556 630
GPS: 50.93210N, 14.46462E



Restaurace a čajovna v objektu výroby přírodní kosmetiky Nobilis Tilia.

Bezbariérový přístup služebním vchodem Nobilis Tilia, nejužší dveře 79 cm. Bezbariérové WC (dámy) dveře 90 cm, místo vedle toalety 100 cm, výška toalety 47 cm.



**U Vladařů** (55)

Mikulášovice 16
407 79 Mikulášovice
www.vladarovi.cz
info@vladarovi.cz
Tel: +420 412 394 163
GPS: 50.96517N, 14.36345E



Restaurace a penzion v centru Mikulášovic.

Vstup do restaurace přes schůdek 5cm, dveře 90 cm. Bezbariérové WC (dámy) dveře 90 cm, místo vedle toalety 90 cm, výška toalety 50 cm.

**Café Dlask** (56)

Zámecká 642
407 77 Šluknov
www.cafe.dlask.cz
cafe@dlask.cz
Tel: +420 602 529 963
GPS: 51.00466N, 14.45522E



Kavárna v přízemí zámku.

Bezbariérové WC dveře 80 cm, místo vedle toalety 85 cm, výška toalety 50 cm.

**Restaurace-pizzerie-bowling** (57)

Zahradní 1076
407 77 Šluknov
www.pizzerie-bowling.websnadno.cz
blahova-mbm@o2active.cz
Tel: +420 412 386 380
GPS: 51.00462N, 14.45744E



Restaurace s bowlingem poblíž zámeckého parku.

Bezbariérové WC (dámy) dveře 80 cm, místo vedle toalety 70 cm, výška toalety 50 cm, volný prostor 130x70 cm.

**Restaurace U kostela** (58)

Růžová 30
407 14 Růžová
www.ruzova-ukostela.cz
info@ruzova-ukostela.cz
Tel: +420 412 512 292
GPS: 50.84386N, 14.29215E



Restaurace s bowlingem naproti kostelu v obci Růžová.

Bezbariérové WC dveře 90 cm, místo vedle toalety 95 cm, výška toalety 50 cm, volný prostor 100x105 cm.

**Pivnice Myslivna** (59)

Stará Oleška 41
407 42 Stará Oleška
GPS: 50.80180N, 14.33296



Pivnice v obci Stará Oleška nedaleko Olešského rybníku.

Bezbariérové WC dveře 90 cm, místo vedle toalety 150 cm, výška toalety 40 cm, volný prostor 150x130 cm.

**Sklářská krčma** (60)

Lindava 167
471 58 Lindava
www.ajetoglass.com
krcma@ajetoglass.com
Tel: +420 487 752 962
GPS: 50.73650N, 14.63783E



Restaurace při sklářské dílně v Lindavě.

Bezbariérové WC přístupné zvenku kolem krčmí po trávníku, dveře 90 cm, volný prostor 150x100 cm, bez madel.







Kultura, volný čas



Zámek Děčín ①

Dlouhá jízda 1254
405 01 Děčín 1
www.zamekdecin.cz
info@zamekdecin.cz
Tel: +420 412 518 905
GPS: 50.77903N, 14.20998E



Otevírací doba:

listopad - březen denně 10.00 - 16.00 hod.
duben - červen denně 9.00 - 17.00 hod.
červenec - srpen denně 9.00 - 18.00 hod.
září - říjen denně 9.00 - 17.00 hod.

K zámku lze vyjet autem Dlouhou jízdu na první nádvoří. Přístup k vstupním dveřím přes hlavní nádvoří po šterkovitém povrchu.

Základní prohlídková trasa bez schodů, pouze s prahy, první patro přístupné výtahem.

Přístup do Růžové zahrady z Dlouhé jízdy přes dva schody. Pro vozík možný pohyb pouze v první výškové úrovni, další pohyb po samotné zahradě po schodech.



Rajské ostrovy ②

Teplická 19
405 02 Děčín IV
www.rajskeostrovy.cz
tic@zoodecin.cz
Tel: +420 412 531 531
GPS: 50.77574N, 14.19801E



Otevírací doba:

září - duben Po - Ne 9.00 - 18.00 hod.
květen - srpen Po - Ne 9.00 - 19.00 hod.

Oddělená expozice děčínské zoo. Fauna i flora mořského korálového útesu, živočišné tropických pralesů, polopouští či mangrovových pobřeží. Expozice v přízemí a 3 patrech - přístup výtahem.

Jeden schůdek 6 cm vysoký od pokladny dále k expozicím. Uvnitř dále nájezd s příčným žebrováním - nutná pomoc doprovodu.

Vstupné pro ZTP/P i doprovod zdarma.



Zoo Děčín ③

Žižkova 1286/15
405 02 Děčín IV
www.zoodecin.cz
info@zoodecin.cz
Tel: +420 412 531 164
GPS: 50.77930N, 14.19742E



Otevírací doba:

květen - srpen denně 8.00 - 19.00 hod.
září a duben denně 8.00 - 18.00 hod.
březen a říjen denně 8.00 - 17.00 hod.
listopad - únor denně 8.00 - 16.00 hod.

Celá ZOO je umístěna v nerovném a kopcovitém terénu, většina cest je zpevněných, ale vozíčkář musí počítat s tím, že se nedostane všude.

Bezbariérové WC (dámy) - za vstupem, částečně po nebezpečné šterkovité cestě, dveře 80 cm, místo vedle toalety 130 cm, výška toalety 40 cm, volný prostor 105x130 cm.

Vstupné pro ZTP/P i doprovod zdarma.



Botanická zahrada Děčín 64

Českolipská 123
405 02 Děčín XXVII - Březina
www.libverdadc.cz
libverda@libverdadc.cz
Tel: +412 524 692
GPS: 50.76946N, 14.23601E



Botanická zahrada v areálu Střední zahradnické a zemědělské školy Děčín - Libverda.

Hlavní cesta v zahradě vedoucí ke skleníkům má rovný hladký povrch. Vedlejší cesty jsou štěrkové. Přístup do skleníků pouze po překonání tří schodů.

Možno využít WC obsluhu skleníků, dveře 60 cm, vzdálenost od dveří k toaletě 85 cm. Vstup zdarma.



ČEZ Sportcentrum BK Děčín 65

Maroldova 1279/2
405 02 Děčín I
www.bkdecin.cz
marketing@bkdecin.cz
Tel: +420 412518757
GPS: 50.78157N, 14.21720E



Basketbalová hala, možnost sledování sportovních klání prvoličového děčinského týmu.

Přístup možný na úroveň paluby nebo výtahem na tribuny.

Bezbariérové WC dveře 90 cm, místo vedle toalety 95 cm, výška toalety 48 cm, volný prostor 135x100 cm.

V objektu haly bezbariérová restaurace U Gastona.



Otevírací doba:
podle aktuálního kalendáře akcí

Kino Sněžník 66

Podmokelská 24
405 02 Děčín IV
www.kinosneznik.cz
frantova@kinosneznik.cz
Tel: +420 412 531 431
GPS: 50.77240N, 14.19642E



Bezbariérový přístup do sálu i kinokavárny.

V první řadě, uprostřed mezi sedadly, je vyhrazené místo pro 2 - 3 vozíky. Je také možné přesednout si na krajní sedadla v prvních sedmi řadách z obou stran.

Bezbariérové WC dveře 80 cm, místo vedle toalety 90 cm, výška toalety 53 cm, volný prostor 180x90 cm.



Otevírací doba pokladny:
Po - Ne 15.00 - 20.00 hod.

Městské divadlo Děčín 67

Teplická 75
405 02 Děčín
www.divadlodecin.cz
divadlo@divadlodecin.cz
Tel: +420 412 530 630
GPS: 50.77582N, 14.19189E



Hlediště pro vozíčkáře přístupné z obou stran, možnost zjet a přesednout si na sedadlo pouze od 2 do 5 řady.

Bezbariérové WC zvlášť pro dámy i pány, dveře 80 cm, místo vedle toalety 85 cm, výška toalety 52 cm, volný prostor 140x85 cm. Bezbariérové WC dámy má otevírácí dveři dovnitř.

Vstupné pro ZTP/P i doprovod - 50% sleva.



Otevírací doba:
Po - Pá 15.00 - 20.00 hod.
a vždy hodinu před začátkem představení

Mýdlárna Rubens 68

Růžová 195
407 14 Arnoltice
www.mydlarnarubens.cz
mydlarna.rubens@centrum.cz
Tel: +420 412 553 113
GPS: 50.84652N, 14.28660E



Otevírací doba:
Každý den za světla.



Ruční výroba přírodních bylinkových mýdel.

Přístup od parkoviště k samotné mýdlárně po dlažbě šíře 60 cm, možno jet i po trávníku. Vstup do výrobního prostor přes štěrk, schůdek 15 cm.

**Dům Českého Švýcarska** 69

Křínické nám. 10
407 46 Krásná Lípa
www.ceskesvycarsko.cz
informace@ceskesvycarsko.cz
Tel: +420 412 383 413
GPS: 50.91350N, 14.50731E



Otevírací doba:

leden - únor Po - Ne 9.00 - 16.00 hod.
březen - květen, září - prosinec Po - Ne 9.00 - 17.00 hod.
červen - srpen Po - Ne 9.00 - 18.00 hod.

Expozice „České Švýcarsko – život, tajemství, inspirace“ v Domu Českého Švýcarska.

Interaktivní exponáty, panoramatická projekce.

Přístup po rampě zadním vchodem. Bezbariérové WC, dveře 80 cm, místo vedle mísy 90 cm, volná plocha 180x90 cm.

**Kulturní dům - kino Krásná Lípa** 70

Pražská 960/24
407 46 Krásná Lípa
www.krasnalipa.cz
Tel: +420 412 384 096
GPS: 50.91071N, 14.50900E



Otevírací doba pokladny:
podle aktuálního kalendáře akcí

Společenský dům v centru Krásné Lípy.

Vstup - levé vstupní dveře, 4 cm schůdek. Bezbariérový přístup do sálu, kinokavárny i na taneční parket.

Bezbariérové WC dveře 80 cm, místo vedle toalety 65 cm, výška toalety 50 cm, volný prostor 93x90 cm.

**Loreta Rumburk** 71

Trída 9. května
408 01 Rumburk
www.rumburk.farnost.cz
loreta.rumburk@seznam.cz
Tel: +420 604 555 922
GPS: 50.95340N, 14.55465E



Otevírací doba:

listopad - březen Út - So 9.00 - 16.00 hod.
duben - říjen Út - So 10.00 - 17.00 hod.

Loretánská kaple Panny Marie - kopie italského renesančního originálu.

Při vstupu schůdek 3-5 cm. Bezbariérové přístupné ambity s křížovou cestou. Přístup do kaple přes trávník po dvou schodech - 20 a 17 cm.

Bezbariérové WC v informačním centru na náměstí.





Dům kultury Střelnice Rumburk 72

Třída SNP 484/29
Rumburk
www.dkrumburk.cz
info@dkrumburk.cz
Tel: +420 412 332 158
GPS: 50.94957N, 14.56403E



Otevírací doba:

Po - Pá 8.00 - 12.00 / 13.00 - 15.00 hod.
a v době představení

Společenský dům, kino, restaurace.

Do kinosálu přístup zhora hlediště, možnost přesednout na sedačky do posledních dvou řad.

2 bezbariérové WC - dveře 80 cm, místo vedle toalety 95 cm, výška toalety 46 cm, volný prostor 170x105 cm.



Nobilis Tilia 73

Vlčí Hora 147
407 46 Krásná Lípa
www.nobilis.cz
nobilis@nobilis.cz
Tel: +420 412 383 421
GPS: 50.93208N, 14.46466E



Otevírací doba:

Dle dohody nebo podle aktuálního kalendáře akcí.



Výroba přírodní kosmetiky, vzdělávací centrum, čajovna, Svatojánské slavnosti.

Přístupné bylinkové zahrady a kořenová čistíčka odpadních vod, prohlídka výroby preparátů pouze pro větší skupiny na objednání.

Bezbariérové WC při čajovně, dveře 90 cm, místo vedle toalety 100 cm, výška toalety 47 cm.



Centrum Panorama Varnsdorf 74

Západní 2618
407 47 Varnsdorf
www.centrumpanorama.cz
info@centrumpanorama.cz
Tel: +420 605 700 844
GPS: 50.90431N, 14.63016E



Otevírací doba:

Po - Ne od 15.00 hod.

Kino s pizzerií v centru Varnsdorfu.

V kinosálu je volně přístupných prvních 6 řad, do kterých se dá přesednout na krajní sedadla.

Bezbariérové WC dveře 80 cm, místo vedle toalety 90 cm, výška toalety 47 cm, volný prostor 120x100 cm.



Městské divadlo Varnsdorf 75

Partyzánů 1442
407 47 Varnsdorf
http://divadlo.varnsdorf.cz
divadlo@varnsdorf.cz
Tel: +420 414 120 950
GPS: 50.90895N, 14.63272E



Otevírací doba:

Po, Út, Čt 11.00 - 15.00 hod.

St 11.00 - 16.00 hod.

A vždy hodinu před začátkem představení.

Městské divadlo, trvalá prezentační výstavka prací regionálních výtvarníků.

Bezbariérové WC dveře 90 cm, místo vedle toalety 80 cm, výška toalety 48 cm, volný prostor 120x80 cm.





Kino Dukla Šluknov 76

Libušina 838
407 77 Šluknov
www.mesto-sluknov.cz
info@mesto-sluknov.cz
Tel: +420 412 315 331
GPS: 51.00610N, 14.46108E



Otevírací doba:

Pracovní dny Po - Pá 8.00 - 15.00 hod.

Kinosál na kraji Šluknova u vlakového nádraží.

Bezbariérový přístup z boku přímo do hlediště.

WC po 3 schodech v předsáli, dveře 60 cm, nebo v nádražní budově bez schodů, dveře 60 cm. Bezbariérová toaleta v Zámku Šluknov.



Podzemní továrny Rabštejn 77

Janská 74
407 21 Janská
www.podzemirabstejn.cz
karelhuncovsky@seznam.cz
Tel: +420 412 584 554
GPS: 50.80165N, 14.36931E



Otevírací doba:

Po celý rok, návštěvu je však nutné domluvit alespoň den předem.

Letecká podzemní továrna z II. sv. války

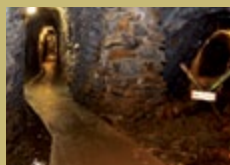
Pro vozíčkáře jsou přístupné prohlídky expozice - labyrintu (werk C) a podzemní továrny (werk B). Návštěvu lze doporučit i uživatelům elektrických vozíků. Podzemní nádrže (werk H) jsou pro vozíčkáře nedostupné.

Doporučení: teple se oblečte a to i v létě.



Štola sv. Jana Evangelisty 78

Jiřetín pod Jedlovou
407 56 Jiřetín pod Jedlovou
Tel: +420 607 856 819
GPS: 50.87509N, 14.56524E



Otevírací doba pokladny:

květen - říjen
Út - Pá 10.00 - 16.00 hod.
So - Ne 10:00 - 17.00 hod.

Dochovalá rudná štola z konce 18. století. Uvnitř je prostor zvaný „kaple“ s vytesaným oltářem a dřevěným křížem.

Návštěvu lze doporučit pouze vozíkům max. šíře 60 cm. Přístup ke vstupu do štoly od parkoviště po travnaté cestě. Některé úseky uvnitř štoly sjízdné s drobnou dopomocí.

Bezbariérové WC v IC Jiřetín.



Ajeto - sklárna 79

Lindava 167
471 58 Lindava
www.ajetoglass.com
info@ajetoglass.com
Tel: +420 487 751 613
GPS: 50.73656N, 14.63761E



Otevírací doba:

Po - Pá 8.00 - 13.00 hod.

Pro vozíčkáře přístupná sklářská dílna v Lindavě.

Ideální přístup z hlavní silnice přímo do prostoru sklářské dílny. Bezbariérové WC v krčmě po trávníku, dveře 90 cm, volný prostor 150x100 cm.

Návštěvu sklářské dílny je lepší telefonicky objednat dopředu.





Sklárna Ajeto, Lindava

Nabídka aktivního vyžití



Rafty na Labi ⁸⁰

Loubí 69
405 02 Děčín
www.zahranice.com
info@zahranice.com
Tel: +420 776 011 495
GPS: 50.80255N, 14.23882E



Otevírací doba:

Celý rok dle dohody.

Vodácká agentura „Za hranice vydej se dál“ provozuje plavbu Labským kaňonem a po Ploučnici na nafukovacích raftech.

Nástup i výstup na raft pro vozíčkáře pouze s pomocí, lepší informovat provozovatele dopředu nebo mít vlastní zkušený a zdatný doprovod.



Plavecký areál Děčín ⁸¹

Obilouková 1400/6
405 02 Děčín III
www.dcsportovni.cz
info@dcsportovni.cz
Tel: +420 412 704 211
GPS: 50.77396N, 14.21645E



Otevírací doba:

Vnitřní areál:

Po 13.00 - 21.00 hod.
Út - So 10.00 - 21.00 hod.
Ne 10.00 - 20.00 hod.

Venkovní areál:

Po - Ne 10.00 - 20.00 hod.

Plavecký areál s krytou halou i venkovními bazény. Sauna a solárium v prvním patře přístupné pomocí výtahu.

Vnitřní i venkovní areál má vyhrazené šatny, bezbariérové WC i sprchu.

Sauna - sklápňá sedačka ve sprše, dveře do sauny 60 cm, do ochlazovacího bazénku 2 schody.

Během školního roku vnitřní areál vyhrazen pro školy. Aktuální rozpis na www.dcsportovni.cz.

Zvýhodněné vstupné pro držitele průkazů ZTP 10, - Kč na celý den.



S-Centrum Děčín ⁸²

Ústecká 10
405 02 Děčín V-Rozbělesy
www.s-centrum.com
Tel: +420 412 823 823
GPS: 50.76938N, 14.20605E



Otevírací doba:

Denně 10.00 - 22.00 hod.

Společenské a sportovní centrum v Děčíně. Pro vozíčkáře přístupná restaurace, bowling, fitness, rehabilitace.

Vstup do centra pomocí výtahové plošiny a dále pomocí výtahu - dveře 80 cm.

Bezbariérové WC dveře 90 cm, místo vedle toalety 100 cm, výška toalety 48 cm, volný prostor 160x100 cm.

K bowlingovým drahám dva schody.



**Profi Ranch** 83

Vítězství 33
405 02 Děčín 31 - Křešice
www.profiranch.bandac
profiranch.dc@tiscali.cz
Tel: +420 723 887 933
GPS: 50.74788N, 14.19568E

Otevírací doba:
Dle dohody.



Profi Ranch v Děčíně - Křešicích nabízí možnost hiporehabilitace.

Možnost využití rampy pro přenos na koně.

Bezbariérový přístup na WC, dveře 80 cm, bez madel.

**Sportovní areál
Krásná Lípa** 84

Pražská 615/27
407 46 Krásná Lípa
www.krasnalipa.cz
sportareal@krasnalipa.cz
Tel: +420 608 522 871
GPS: 50.91029N, 14.50971E

Otevírací doba:
Denně 8.00 - 22.00 hod.



Víceúčelové hřiště, tenisové kurty, minigolf, dětské hřiště, lezecká stěna, restaurace.

Bezbariérové WC, dveře 80 cm, místo vedle toalety 93 cm, výška toalety 50 cm. Bezbariérová sprcha.

**Skiareál
Horní Podluží** 85

Lyžařská škola a půjčovna
Horní Podluží
www.timski.cz
timski@seznam.cz
Tel: +420 774 201 805
GPS: 50.87819N, 14.55705E

Otevírací doba:
Po - Pá 10.00 - 20.00 hod.
So - Ne 9.00 - 20.00 hod.



Lyžařská škola a půjčovna v Horním Podluží.

Možnost jízdy na monoski i biski pod dohledem zkušených instruktorů.

Výuka možná pro dospělé i děti s handicapem. Zapůjčení speciální lyže i výuku nutno objednat telefonicky.

Bezbariérové WC v budově restaurace.

**Plavecký bazén
Varnsdorf** 86

Barvířská 3083
407 47 Varnsdorf
www.regiavdf.cz/bazen/
zbynek.regia@tiscali.cz
Tel: +420 412 371 301
GPS: 50.90721N, 14.62482E

Otevírací doba:
Po - Pá 6.00 - 22.00 hod.
So - Ne 9.00 - 21.00 hod.



Nově zrekonstruovaný plavecký areál v centru Varnsdorfu.

Vyhrazená šatna bezbariérové WC i sprcha. Spouštěcí mechanismus se sedačkou do bazénu - výška sedačky 47 cm.

Sauna - pára dveře 72 cm. Suchá sauna dveře 58 cm. Ochlazovací bazének vyvýšený okraj - 53 cm.

Možnost zapůjčení invalidního vozíku.





Bowlingové dráhy

Uvedené bowlingové dráhy jsou přístupné po dvou až třech schodech. Přístup do samotných zařízení je bezbariérový.

S-Centrum ⁸⁷

Ústecká 10, Děčín V
www.s-centrum.com
Tel: +420 412 823 105



Restaurace U kostela ⁸⁸

Růžová 30, Růžová
www.ruzova-ukostela.cz
Tel: +420 412 512 292



Restaurace - bowling ⁸⁹

Zahradní 1076, Šluknov
www.pizzerie-bowling.websnadno.cz
Tel: +420 412 386 380



Hotel Lužan ⁹⁰

Lužického nám. 15, Rumburk
www.hotel-luzan.cz
Tel: +420 773 333 242



Sportlife centrum ⁹¹

Lesní 1302/12, Rumburk
www.sportareal.cz
Tel: +420 412 332 238



Koupání v přírodě

Uvedené vodní plochy jsou volně přístupné. S menší pomocí se vozíčkář dostane až k vodě.

Přírodní koupaliště Maxičky ⁹²

Děčín Maxičky
GPS: 50.80713N, 14.18162E



Olešský rybník ⁹³

Stará Oleška
GPS: 50.79884N, 14.34576E



Čihlářský rybník ⁹⁴

Tisá
GPS: 50.77395N, 14.01517E





Důležité kontakty



Integrovaný záchranný systém

Tísňové volání na tel. č. 112 - na toto číslo je možné se dovolat, jen když je signál. Na německém signálu se dotyčný dovolá pouze na německou záchrannou službu, kde neumí česky ani neumí přepojit na českou záchrannou službu, např. v Zadních Jetřichovicích.

Na území Národního parku České Švýcarsko se nachází síť číslovaných bodů, které mohou výrazně urychlit pomoc především v případě, že není možné přesně udát Vaši polohu.

+420 603 990 000 - Krizový telefon Správy Národního parku České Švýcarsko.

Na mnoha místech, zejména v uzavřených kaňonech či v údolích, není žádný signál, např. Soutěsky ve Hřensku, Kyjovské údolí apod. Je nutné vyhledat vyvýšené místo.

Cyklosport/servis - základní pneuservis na vozíky

Cyklocentrum KUR sport

Oblouková ul.
405 02 Děčín 3
www.kursport.cz
Tel: +420 412 518 897

KL sport - Václav Culek

Fügnerova 4, Děčín 1
www.klsport.eu
Tel: +420 412 514 201

Cyklohladík.cz

Jánská 1085/33, Děčín 6
www.cyklohladik.cz
Tel: +420 412 535 996

Jízdní kola - Bublová

Vilémov 77, Vilémov
Tel: +420 412 332 900

Cykloservis Jiří Vích

Smetanova 22, Krásná Lípa
Tel: +420 412 383 671

Jízdní kola - P. Brabec

Nádražní 1263/6, Rumburk
www.stranky.kolabracec.cz
Tel: +420 412 333 459

Cyklo Vilkus

Smetanova 265, Česká Kamenice
www.kolaalyze.cz
Tel: +420 736 686 085

Cyklosport Bartys

Nymburská 535, Varnsdorf
www.bartys.cz
Tel: +420 412 372 767

Cyklosport Bartys

SNP 144, Rumburk
www.bartys.cz
Tel: +420 412 332 900



Veřejné WC

Děčín

Veřejné WC, Teplická
Veřejné WC, Maroldova
Autobusové nádraží, Uhelná 1
OD Albert, Uhelná 2,
Vlakové nádraží, Čs. mládeže 4
OD Kaufland, Oblouková 1395/4
OD Tesco, Ústecká 1905/5

Krásná Lípa

Dům Českého Švýcarska, Křinické nám. 10

Jiřetín pod Jedlovou

Informační centrum, Nám. Jiřího 300

Varnsdorf

Informační centrum, Otáhalova 1260

Rumburk

Vlakové nádraží, Máchova
Informační centrum, Lužické náměstí 104

Srbská Kamenice

Informační centrum

Kytlice

Obecní úřad Kytlice, Kytlice 24

Šluknov

Zámek Šluknov, Zámecká 642

Prácheň

Informační centrum, Prácheňská 42

Sdružení zdravotně postižených / Osobní asistence

Centrum služeb a pomoci AVAZ

Dvořákova 1331/20, 405 01 Děčín II
www.avaz.wz.cz
avaz.dc@seznam.cz
Tel: +420 412 527 572

Svaz tělesně postižených v České republice

U Plovárny 1262/12, 405 02 Děčín I
stp.dc@volny.cz
Tel: +420 606 622 119

Agentura domácí zdravotní péče Anna

Loubí 69, 405 01 Děčín XIII
www.domacipeceanna.cz
adp-anna@seznam.cz
Tel: +420 605 770 637

Agentura osobní asistenční služby

Teplická 26, 405 02 Děčín IV
www.asistencedc.cz
sefcikova@asistencedc.cz
Tel: +420 724 588 257

Taxi

Auto taxi, Děčín

Tel: +420 412 520 520

Taxi Rádio, Děčín

Tel: +420 412 510 510

Taxi Toušek, Hřensko

Tel: +420 777 155 455

Taxi Pavel, Rumburk

Tel: +420 602 102 545

Taxi Zajíček, Česká Kamenice

Tel: +420 602 825 566

Partner Taxi, Varnsdorf

Tel: +420 606 605 562



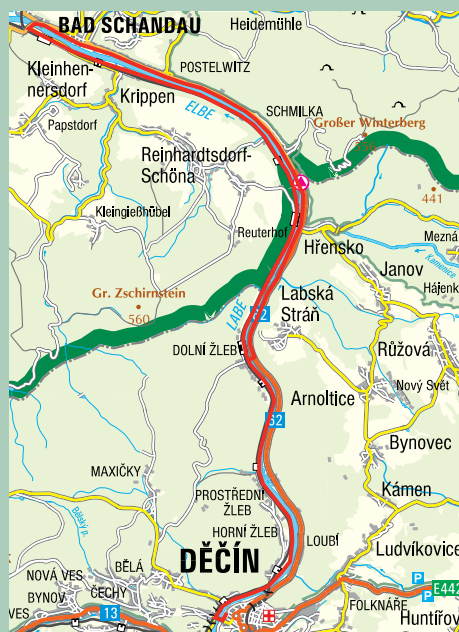
Trasy pro vozíčkáře a handbikery



Okruh Labským kaňonem

Obtížnost: lehká/střední
Délka: 45 km (okruh)
Vhodné pro: vozík, handbike
Povrch: asfalt

Pro výlet na handbiku lze naplánovat cca 45 km dlouhý okruh Děčín - Dolní Žleb - Bad Schandau - Hřensko - Děčín. Trasa vede z větší části po cyklostezkách bez provozu motorových vozidel, a protože kopíruje tok Labe, není třeba zdolávat větších převýšení. Cestou zpět z Bad Schandau využijte za Hřenskem přívoz do Dolního Žlebu a dále pokračujte opět po cyklostezce zpět do Děčína. Celou cestu nikam nespěchejte, ať si stačíte celou tu nádheru, kterou zde vytvořila voda a čas, pořádně prohlédnout.



Cyklostezka Děčín - Dolní Žleb - Bad Schandau

Obtížnost: lehká
Délka: individuální
Vhodné pro: vozík, handbike, kočárek, in-line
Povrch: asfalt

Z Děčína vede cyklostezka přes Dolní Žleb a státní hranici až do Bad Schandau. Trasa vhodná pro výlet je v celém úseku Prostřední Žleb - Krippen. V úseku Prostřední Žleb - Čertova Voda a Dolní Žleb - Schöna je krásně hladký povrch, který hojně využívají i in-line bruslaři a obě tyto části lze doporučit jako nejlepší úseky pro vozík. Trasa je takřka po rovině a vozík zde pojede jako po másle. Nezapomeňte se hezky rozhlížet kolem sebe, protože takovou přírodní scenérii Labem vyhloubeného pískovcového kaňonu jen tak někde nespátříte.

CYKLOSTEZKA DĚČÍN - BAD SCHANDAU

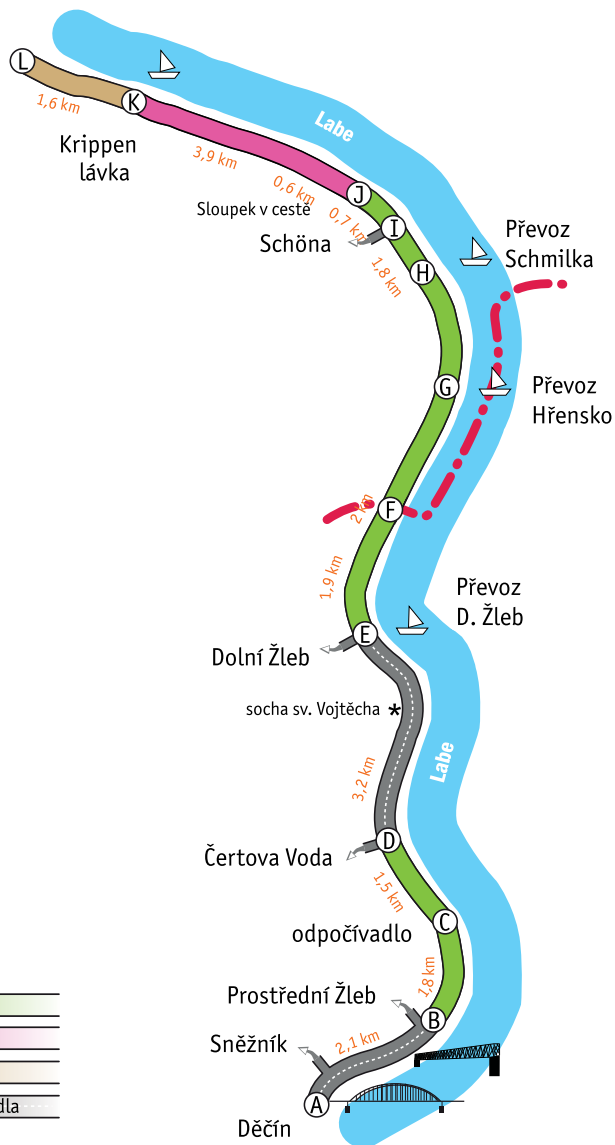
Bad Schandau
nájezd na silnici

Trasy z bodu A
AL - 21,0 km
AEA - 17,1 km
AFA - 21,0 km
AJA - 31,2 km
AKA - 38,9 km

Trasy z bodu B
BDB - 6,4 km
x2 - 12,9 km
x3 - 19,3 km
x4 - 25,8 km
x5 - 32,2 km
x6 - 38,6 km
x7 - 45,1 km
x8 - 51,5 km
BEB - 12,8 km
BFB - 16,7 km
BGB - 20,7 km
BIB - 25,7 km
BJB - 26,8 km
BKB - 34,6 km

Trasy z bodu E
EFE - 3,9 km
EGE - 7,9 km
EIE - 12,8 km
EJE - 14,0 km
EKE - 21,8 km

INLINE - vhodné
INLINE - méně vhodné
INLINE - nemožné
silnice pro motorová vozidla



Maxičky - Mlýnský rybník

Obtížnost: střední

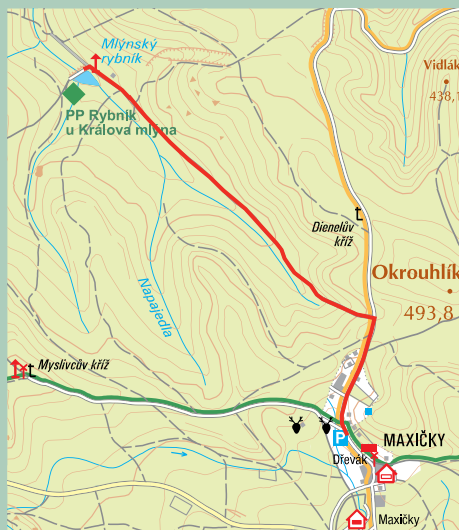
Délka: 7 km (tam i zpět)

Vhodné pro: vozík, handbike, kočárek

Nastoupaných metrů: 166 m

Povrch: asfalt

Nedaleko Děčína vede z obce Maxičky příjemná asfaltová cesta k Mlýnskému rybníku. Parkovat můžete buď na velké parkovací ploše u hotelu Maxičky s přírodním koupalištěm, nebo u restaurace Dřevák. Dále se vydejte cestou po žluté turistické značce. Cesta pozvolna stoupá mezi chalupami. Dojdete na rozcestí, kde žlutá pokračuje rovně, vy ale odbočíte doleva po neznačené cestě. Cesta od tohoto místa k Mlýnskému rybníku už jen klesá klidným lesním prostředím typickým pro tuto oblast. Přístup až k vodě je pro vozíčkáře hodně obtížný, ale lze se pohodlně projet po hrázi. Stejnou cestou se vracíte zpět.



Edmundova (Tichá) soutěska



Obtížnost: střední/těžká

Délka: 3,5 km (tam i zpět)

Vhodné pro: vozík, kočárek

Nastoupaných metrů: 153 m

Povrch: lesní ušlapaná pěšina, místy kamenitá s kořeny

V obci Hřensko se nachází vstup do Edmundovy soutěsky. Cesta je nebezpečná a samotného vozíčkáře může být náročná. S doprovodem se ale dají zvládnout 3 km po lesní pěšině, až ke stanovišti lodiček. Pokud chcete absolvovat vyhlídkovou jízdu krásným, říčkou Kamenice zahlobeným kaňonem, musíte zdolat několik schodů a přesun do lodičky. I když se na výlet lodičkami nechystáte, cesta do jedinečného prostředí soutěsky, která patří k nejcnějším a nejzajímavějším částem Českého Švýcarska, stojí za to.





Růžová vyhlídka

Obtížnost: těžká

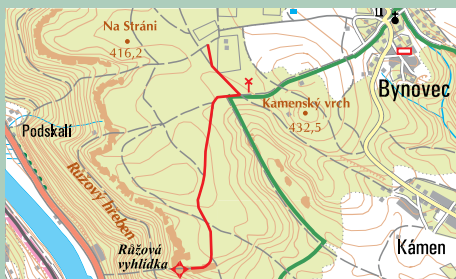
Délka: 4 km (tam i zpět)

Vhodné pro: vozík

Nastoupaných metrů: 66 m

Povrch: lesní ušlapaná pěšina, místy písčité a kamenitá cesta s kořeny

K Růžové vyhlídce se dostanete z obce Bynovec u Děčína, kde se dá autem zajet až k objektu pily. Odtud vede značená turistická červená trasa. Cesta vedoucí lesní pěšinou je poměrně náročná, je třeba počítat s kameny, kořeny i písčitými úseky, kde se mohou bořit kola. Cesta ale není příliš dlouhá a s doprovodem se dá bez větších obtíží zvládnout. Odměnou je krásný a netradiční výhled na Děčín, stolovou horu Děčínský Sněžník a samotné Labské údolí.



Kolem stolové hory Děčínský Sněžník

Obtížnost: lehká/střední

Délka: 15 km (okruh)

Vhodné pro: handbike

Nastoupaných metrů: 386 m

Povrch: asfalt

Dobrym výchozím bodem pro tento výlet je velké parkoviště u hotelu Hřebenová budova, kde lze využít i bezbariérovou toaletu. Odtud pojedete rovně přes křižovatku směř Jílové. Za obcí Sněžník v pravotočivé ostré zatáčce odbočíte z hlavní silnice vlevo na cyklostezku č. 3017. Po třech kilometrech odbočíte vlevo směrem k Vlčímu jezeru. Projedete kolem jezera a vyjedete na hlavní silnici, po které se vrátíte zpět do obce Sněžník. Celá trasa vede po asfaltovém povrchu a nepřekvapí vás na ní žádné prudké stoupání.

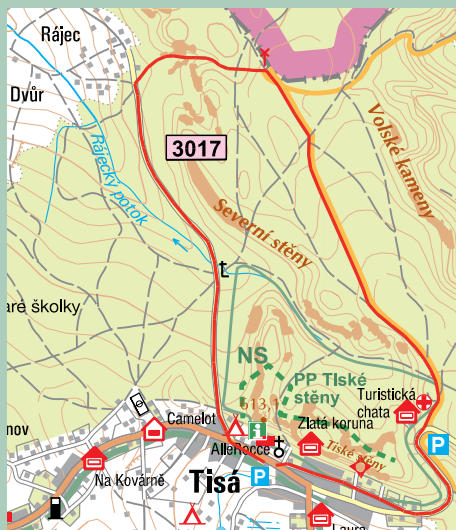




Kolem Tiských stěn

Obtížnost: střední/těžká
Délka: 7 km (okruh)
Vhodné pro: vozík, handbike
Nastoupaných metrů: 286 m
Povrch: asfalt, kamenitá cesta, lesní pěšina

Z obce Tisá vede příjemná a málo frekventovaná asfaltová silnice do Rájce. U penzionu Lesní zátiší odbočte vpravo na značenou cyklotrasu č. 3017. V prvním úseku je prudší stoupání po rozbité kamenité cestě. Po 500 m opět odbočte doprava na žlutou značenou trasu. Dále již cesta pokračuje po udusané lesní pěšině a ústí na silnici u Turistické chaty Tisá. Vzhledem k členitému terénu se tato cesta nedá doporučit speciálním silničním handbikům, ale s doprovodem lze tento okruh absolvovat i na vozíku.



Okruh národními parky Českosaského Švýcarska



Obtížnost: střední/těžká
Délka: 30km (okruh)
Vhodné pro: handbike
Nastoupaných metrů: 420 m
Povrch: asfalt, šterková cesta

Trasa, na které si ze sedla handbiku vychutnáte krásy samotného srdce Českosaského Švýcarska. Zaparkujte v Kyjově a vyrazte Kyjovským údolím. Cesta se vine podél říčky Křínice a vy pokračujte přes Zadní Douchici. Překročíte státní hranici a navštívíte německý Hinterhermsdorf. Zpět na českou stranu se dostanete u Zadních Jetřichovic. Cesta dále vede po cyklotrasě č. 3030 a 3029 přes Tokáň a Doubici zpět do Kyjova. Náročná trasa, která z velké části vede mezi skalními věžemi zalesněných údolí, vám připraví zážitek, na který jen tak nezapomenete.





Tipy na výlety



Rodinný

Dopoledne: Nejmenší rodinné příslušníky jistě potěší, když jim po ránu sdělíte, že uvidí medvěda grizzly. V děčínské zoo, která se rozprostírá na vrchu Pastýřské stěny, naleznete ještě 150 dalších živočišných druhů. Těšit se vlastně můžete i vy sami, protože tohoto čtyřnohého a chlupatého velikána nikde jinde v našich zoo nespátříte. A že je zataženo a venku se žení všichni čerti? Nevadí. V oddělené expozici Rajske ostrovy, kterou naleznete pod zoo na Teplické ulici, můžete během dopoledne objet celý svět. Tajemný svět moře, živočišné mangrové pobřeží, asijských tropických deštných pralesů či polopouště karibských ostrovů, to všechno propršené dopoledne jistě vynahradí.



Poledne: Po takové cestě kolem světa jistě vyhládne, a proto se přímo nabízí navštívit nedalekou restauraci a Pizzerii Ciao Ciao na Teplické ulici v Děčíně. Okusit můžete čerstvé rybí speciality, nebo výbornou klasickou italskou kuchyní. Vyhrazený nekuřácký prostor je samozřejmostí.



Odpoledne: Děčín, město sevřené v údolí mezi zalesněnými kopci má spíše členitý charakter, ale i tak si zde vozíčkář může dopřát pohodlnou procházku. Příjemná asfaltová stezka pod zámek vede kolem Labe a Ploučnice a také přes krásnou zámeckou zahradu. Historický vodočet vytesaný do skály, řetězový a kamenný most, zámecký rybník, to je jen málo z toho, co tu na vás čeká.

Podvečer: Pokud je horký letní den, přijde vhod malé osvěžení. Velký Plavecký areál Děčín na Starém městě uspokojí celou rodinu. Díky kryté hale a termálním pramenům, které se pod velkou částí města nacházejí, se sem nemusíte bát ani za nepříznivé počasí.



Kulturní

Dopoledne: Proč nezačít den snídání v Zámecké kavárně. Palačinky nebo výbornou fairtrade kávu mamacoffee tu opravdu umí. Děčínský zámek, majestátně čnící na skalním ostrohu nad soutokem Labe s Ploučnicí patří mezi nejvýznamnější památky severních Čech. Většina výstavních prostor je zpřístupněna i vozíčkářům. Cestou si ještě nechte pomoci přes dva schůdky a zastavte se v Růžové zahradě. Spojení barokní architektury s krásou rozkvetlých růží vás pohladí po duši.



Odpoledne: Objevte jedinečný architektonický skvost ukrytý ve Šluknovském výběžku. Objevte Loretánskou kapli Panny Marie v Rumburku. Kaple je kopií italského renesančního originálu. Komplex tvoří Loretánská kaple, ambity s křížovou cestou a Svatými schody, klášterní kostel svatého Vavřince a bývalý kapucínský klášter. Také zde nebudete mít s vozíkem větší potíže, bezbariérovou toaletu však hledejte na náměstí v informačním centru.

Večer: Propojení vyhlášeného sklářského mistrovství s gastronomickým zážitkem. Právě to vám nabízí unikátně propojená restaurace se sklářskou dílnou Ajeto v Novém Boru. Z místních specialit si určitě vyberete a ještě při tom můžete obdivovat um místních sklářů. Třešničkou na závěr, tohoto pestrého dne, může být divadelní nebo filmové představení. Většina kulturních zařízení je v našem regionu bezbariérově přístupná, a tak se za představením neváhejte vydat do Rumburku, Varnsdorfu, Šluknova, Krásné Lípy nebo Děčína.

Aktivní

Dopoledne: Dopoledním sluncem nasvícená cesta labským kaňonem je ten správný start pro každého aktivního člověka. Pohodlná asfaltová stezka podél Labe v sevřeném skalnatém údolí je ideální jak pro vozík a handbike, tak pro kočárek nebo in-line. Trasu si naplánujte, jak dlouhou chcete, nebudete litovat.



Poledne: Lehký oběd v lezecké restauraci Refugio v Tisé bude akurátní. Čeká nás přeci ještě výstup na nejvyšší horu Děčínské vrchoviny. Proto vyzkoušejte zapečený ovčí sýr s fe-

feronkou a olivami, nebo hermelín zapečený v listovém těstu s brusinkovým přelivem.

Odpoledne: Stolová hora Děčínský Sněžník za dobytí rozhodně stojí. Když zvládnete počáteční „prďák“, máte vyhráno. Dvě parádní vyhlídky a procházka po rovinaté asfaltové cestě vás odmění. Nejprve se pokochejte z Drážďanské vyhlídky. Tady se bude hodit doprovod, aby pomohl přes kořenitou cestu až na okraj vyhlídky. Pokračujte dál příjemnou cestou až ke kamenné rozhledně. Na samotnou rozhlednu vede dlouhé točité schodiště, kam se s vozíkem nedostanete, ale i tak se můžete z vyhlídkové terasy od restaurace podívat nejen na Děčín, ale i daleké okolí.

Večer: Tělo si po tak nabitém dni zaslouží regeneraci a tak se ponořte do světa fantazie v Toskana Terme v německém Bad Schandau. Kombinace termální vody obsahující síl, hudby a vizuálních efektů ve zdejším lázeňském komplexu, vás nechá zapomenout na starosti všedního dne.



Zážitkový

Dopoledne: Jistě se již nemůžete dočkat, až i s kolečky vyrazíte za poznáním zdejšího jedinečného přírodního bohatství. Ještě nespěchejte a zavítejte nejprve do Domu Českého Švýcarska. Expozice nazvaná „České Švýcarsko - život, tajemství, inspirace“ vám dá nahlédnout do nejskrytějších zákoutí místní přírody, dozvíte se něco o historii a o kulturních hodnotách tohoto jedinečného území. Také sem vezměte i své ratolesti, bude se jim tu líbit.

Poledne: Svačinu i lahev pití máte v baťožu a vyrazíte Kyjovským údolím až do nitra národního parku. Cesta se vine podél říčky Křinice, která zde vytvořila kaňonovitou soutěsku. Obdívovat můžete nejen skalní říční, důkaz o tom, že erozní procesy, které řídí příroda a čas, tu stále probíhají, ale také bohatství zdejší flóry a fauny. Jak hluboko se do jedinečného labyrintu skalních věží pustíte, záleží jen na vás.



Odpoledne: V údolí mezi skalami jistě vytrávilo. Ještě to vydržte a zajedte si do nedalekého Varnsdorfu. Areál regionálního Pivovaru Kocour Vám připraví nevsední zážitek. Ve stylové pivovarské restauraci ochutnáte řadu pivních speciálů z různých koutů světa, ale vařených právě zde místními sládky. K dobrému pivu jistě patří dobré jídlo a tak se těšte na dobře připravenou českou kuchyni, která nevsední zážitek jen umocní.



Večer: Slunce zapadající mezi stolové hory? Ano, i takový zážitek si může vozíčkář dopřát, pohodlně a bez větší námahy. Z Varnsdorfu vyrazte napříč Šluknovským výběžkem přes Mikulášovice a hraniční přechod v Dolní Poustevně směrem k Bad Schandau. Nenápadná německá vesnička Rathmannsdorf skrývá, takřka mezi poli, bezbariérovou rozhlednu s výtahem. Mějte sebou připravenou eurovou minci a Euroklíč. Teď Vám již nic nebrání pokochat se jedinečným panoramatickým výhledem na většinu stolových hor Saského Švýcarska.





Procházka pod děčínským zámkem

Na skok k sousedům



Pevnost Königstein ⁹⁵

Festung Königstein gGmbH
01824 Königstein
www.festung-koenigstein.de
info@festung-koenigstein.de
Tel: +49 35021 64607
GPS: 50.91860N, 14.05480E



Otevírací doba:

duben - říjen denně 9.00 - 18.00 hod.
listopad - březen denně 9.00 - 17.00 hod.

Zlevněná vstupenka 4 €, bezplatný vstup pro jednu doprovodující osobu.

Jedna z nejcněnějších dochovaných skalních pevností v Evropě.

4 vyhrazená parkovací místa pro vozíčkáře přímo pod pevností. Bezbariérové WC u pokladen i v areálu pevnosti.

Přístup na pevnost nákladním výtahem. Využití vyhlídkový výtah není pro vozíčkáře dovoleno. Většina výstav má bezbariérový přístup. 1,7 km dlouhý vyhlídkový okruh po hradbách kolem pevnosti. Audioprůvodce v českém jazyce.



Toskana Therme Bad Schandau ⁹⁶

Rudolf-Sendig-Straße 8a
01814 Bad Schandau
www.toskanaworld.net
badschandau@toskana-therme.de
Tel: +49 35022 54610
GPS: 50.91660N, 14.15646E



Otevírací doba:

Ne - Čt 10.00 - 22.00 hod.
Pá - So 10.00 - 24.00 hod.
při úplňku do 2.00 hod.

Termální lázně, které byly nově zrekonstruovány po povodních v roce 2002.

V areálu je několik saun, wellness oddělení, bazény se světelnými efekty, aromaterapií a meditační hudbou, restaurace. Většina areálu je plně bezbariérová.



Brand - Baude ⁹⁷

Brandstr. 27
01848 Hohnstein
www.brand-baude.de
info@brand-baude.de
Tel: +49 35975 84425
GPS: 50.95595°N, 14.12648°E



Otevírací doba:

duben - říjen denně 10.00 - 19.00 hod.
listopad - březen denně 10.00 - 17.00 hod.

Vyhlídková restaurace.

Bezbariérový přístup do restaurace i na vyhlídku.

Vhodné jako procházka z obce Hohnstein. Délka trasy je 6 km tam i zpět.



Expozice a Informační centrum Národního parku Saské Švýcarsko

Dresdner Straße 2b
01814 Bad Schandau
www.lanu.de
nationalparkzentrum@lanu.de
Tel. +49 35022 50230
GPS: 50.91699°N, 14.15804°E

Otevírací doba „Nationalparkzentrum“:
duben - říjen denně 9.00 - 18.00 hod.
listopad - březen / Po zavřeno / Út - Ne 9.00 - 17.00 hod.



Interaktivní výstavy k tématům divoká příroda a kulturní krajina, zajímavosti a zvláštnosti přehraničního regionu národních parků České a Saské Švýcarsko, projekce.

Výstavy jsou také v českém jazyce.

Na vyžádání tlumočnické znakové řeči. Indukční smyčky a filmové titulky v expozici.



Rozhledna Rathmannsdorf

Aussichtsturm Rathmannsdorf
Pestalozzistraße
01814 Rathmannsdorf
www.rathmannsdorf.de
ga_rathmannsdorf@rathmannsdorf.de
Tel: +49 035022 42529
GPS: 50.92882°N, 14.14646°E

Otevírací doba:
denně od 9.00 hod. do soumraku



Bezbariérová rozhledna s jedinečným panoramatickým výhledem na stolové hory Saského Švýcarska.

Pro vozíčkáře je přístup k výtahu a na rozhlednu možný po vzhovení 1€ a použití euroklíče.

Bezbariérové WC na euroklíč u vyhrazeného parkoviště.



Kompletní nabídka Saského Švýcarska pro handicapované na www.saechsische-schweiz-barrierefrei.de



Výhled z pevnosti i Königstein



Stolpen

Langenwolmsdorf

Rükersdorf

Berthelsdorf

Helmsdorf

Polenz

Neustadt

Cunnersdorf

Dolní
Poustevna

Dolní Poustevna/
Sebnitz

Mikuláševice-Tanečnice/
Sebnitz

Národní park
Saské Švýcarsko

Stadt Wehlen

Hohnstein

99

96

98

95

Königstein

Rathmannsdorf

Bad
Schandau

Národní park
Saské Švýcarsko

Zeughaus

Za
Hinterh...

Bielatal

Reinhardtstorf-
Schöna

Hřensko/
Schmilka

Hřensko

Dolní Žleb-Elbradweg/
Schöna

13

Labská Stráň

46

48

Růžová

58

88

Arnoltice

23

Bynovec

Kámen

Ludvikovice

Huntřířov

Dobrná

Beneš
nad Ploučnicí

Jilové-Sněžník/
Rosenthal

Ostrov

Děčínský Sněžník 723 m

Sněžník

Děčín

63

36

62

34

27

39

41

26

67

66

61

37

35

40

65

87

82

10

37

81

64

83

28

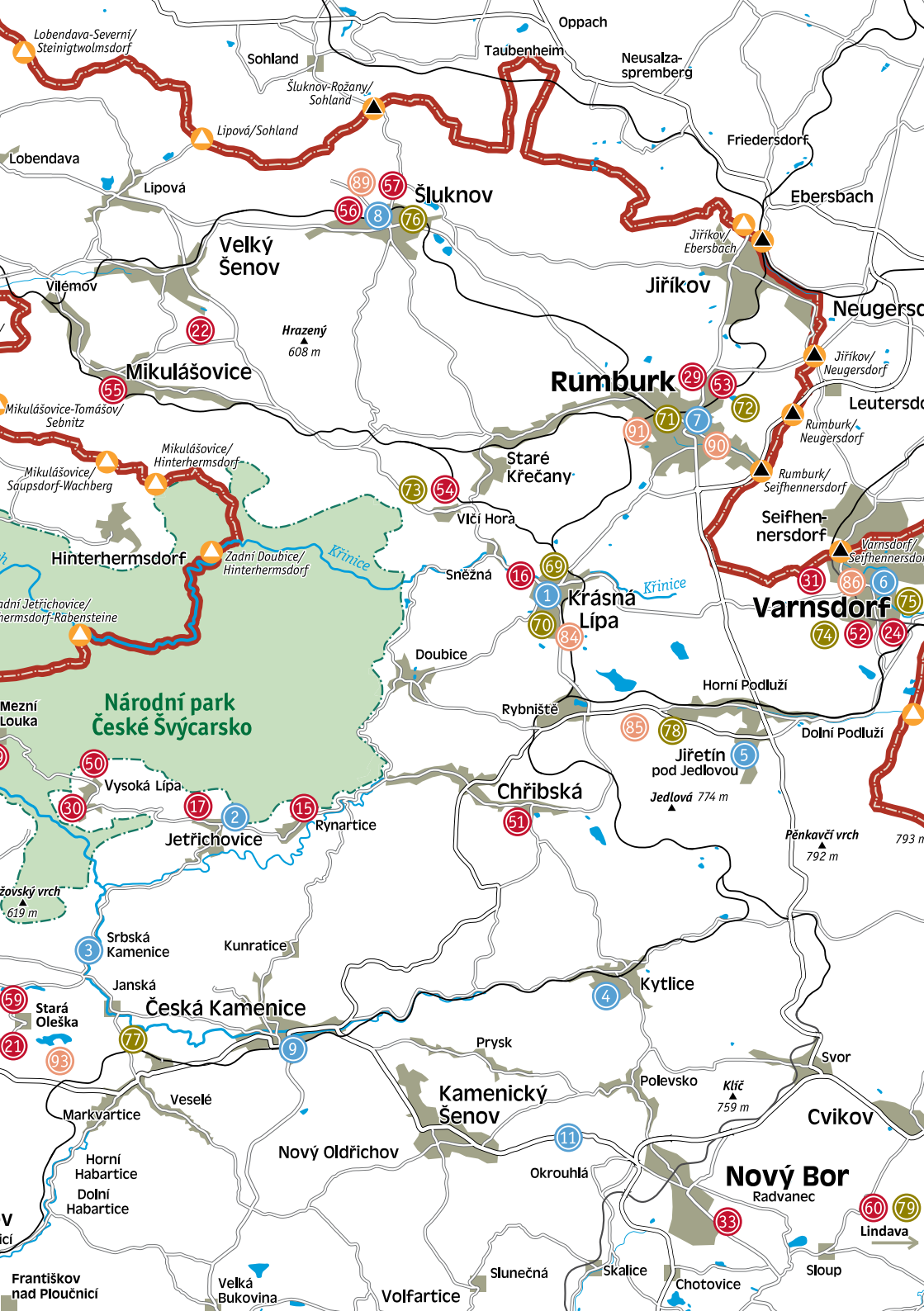
Libouchec

Jilové

Mašovice

Malá
Veleň

Ploučnice





Růžová vyhlídka

Obecně prospěšná společnost České Švýcarsko

Křínické nám. 1161/10, 407 46 Krásná Lípa

Telefon: +420 412 383 000

E-mail: ops@ceskesvycarsko.cz

www.ceskesvycarsko.cz

Vydavatel: České Švýcarsko, o. p. s.

Krásná Lípa 2012

Autor textů, fotografie, sazba: Aleš Černohous

Redakce: Jiří Štátný, Hedvika Štátná, Dana Štefáčková

Další fotografie: Jan Kafka, Martin Rak, Miroslav Dunovský, Hotel Ostrov

Layout, piktogramy kapitol: Studiomaglen.cz

Mapové podklady: Geodézie On Line, spol. s r. o.

Tisk: TISK Krásná Lípa s.r.o.

Neprodejné

ISBN: 978-80-87248-23-2

